

樹暗名斷煙
峰崖時墜雲
寒床嘉垣薛
交路檜雨篁陰
不見日松梢風過
落竹勝花仰者
飢懸啄山栗
庚申夏月畫之北車



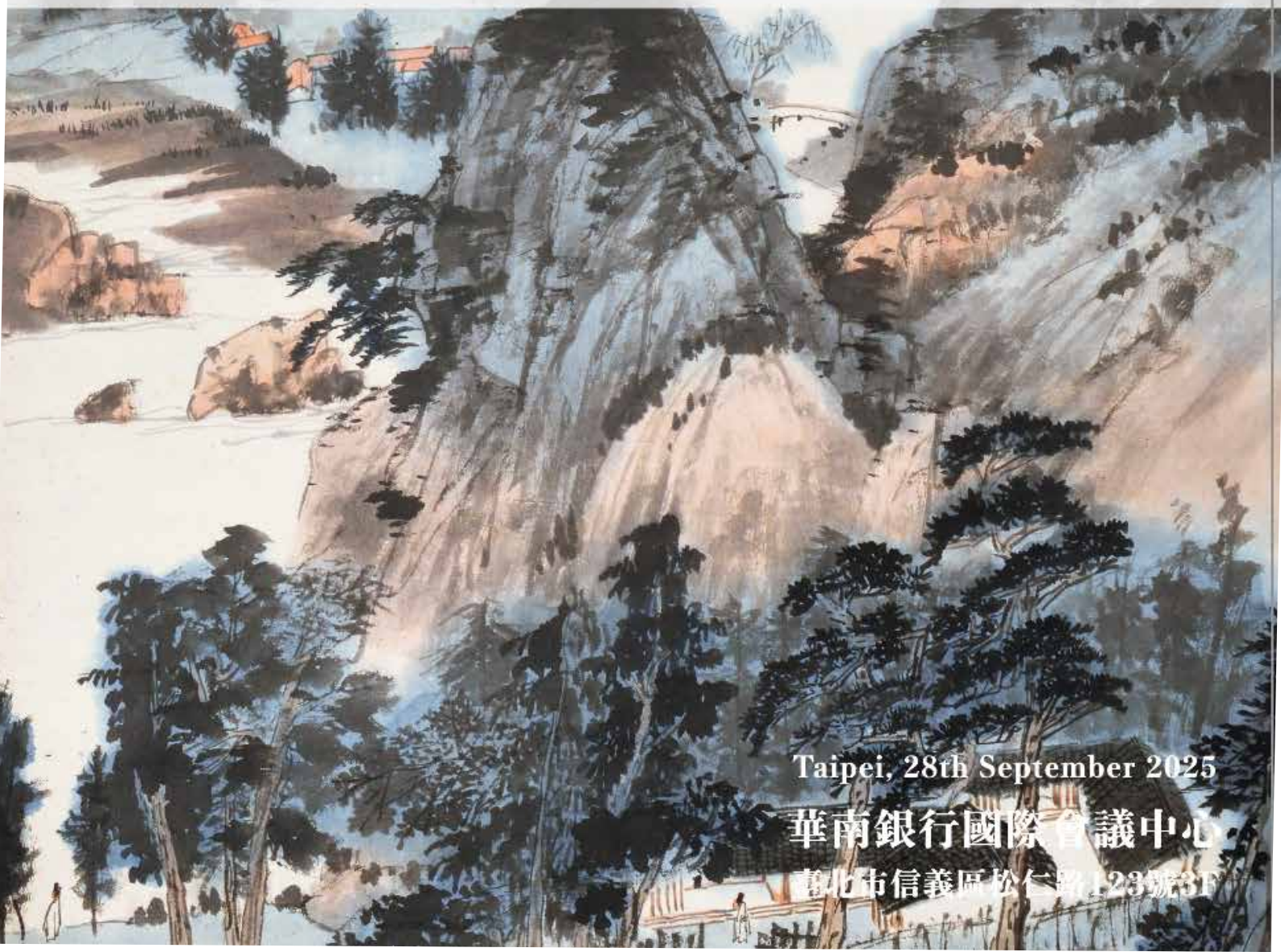
臺灣馳翰
秋季藝術品拍賣會

JOHHAN'S

AUTUMN ART AUCTION IN TAIPEI

2025.09.28

總冊



Taipei, 28th September 2025

華南銀行國際會議中心

臺北市信義區松仁路123號3F



2025 臺灣馳翰秋季藝術品拍賣會

預展時間

臺北預展【華南銀行國際會議中心】

臺北市信義區松仁路123號3樓

2025/09/27 (六) 10:00-18:00

2025/09/28 (日) 10:00-13:00

*預約看展 | 臺北市中正區臨沂街33巷30號1樓

09/02(一) - 09/23(二) 10:00-18:00

預約專線: (02) 2581-0016 羅小姐

LINE ID: @242aimtl

上海預展【飛雕國際大廈1901室】

上海市徐匯區肇嘉浜路1065號

2025/09/15 (一) 10:00-18:00

2025/09/21 (日) 10:00-18:00

*僅限預約看展

WeChat: ChiHan01

圖錄索取

臺北市中正區臨沂街33巷30號1樓

1, No. 30, Lane 33, Linyi St, Zhongzheng District, Taipei City

TEL: 02-2581-0016

E-mail: johhan.tw@gmail.com

【飛雕國際大廈1901室】

上海市徐匯區肇嘉浜路1065號

TEL: 133-2192-7709

WeChat: ChiHan01

拍賣時間

2025/09/28 (日)

佳釀、玉斝雅集、茶煙裊裊、遊代瑰寶 12:00

油畫、中國書畫、古籍 13:00

拍賣地點

【華南銀行國際會議中心】

臺北市信義區松仁路123號3樓

【HNBK International Convention Center】

No. 123, Songren Taipei City

*可供免費停車

X: 113.38 mm
Y: 544.78 mm



Facebook



Instagram



LINE 客服



WeChat



馳翰拍賣 官網



1001
陳年高粱酒 81 年 /76 TWD:30,000~40,000
年 /71 年共三瓶 RMB:7,317~9,756
酒 USD:1,024~1,365
600mlX3(55-57%vol)



1002
金門酒廠 特級高粱酒 TWD:35,000~45,000
65/3 瓶 (1 瓶影)61/1 RMB:8,537~10,976
瓶 / 另 2 瓶 共六瓶 USD:1,195~1,536
酒
600mlX3



1003
陳年大麴酒 / 大麴酒 (香 TWD:35,000~80,000
焦標) / 陳年大麴酒 70 RMB:8,537~19,512
年 /2 瓶 /64/66/69 USD:1,195~2,731
酒 盒裝
600mlX3(67-69%vol)



1004
90 年代紅皮鐵蓋珍品茅 TWD:200,000~300,000
台 6 瓶 RMB:48,780~73,171
酒 盒裝 USD:6,827~10,240
500mlX6(53%vol)1020g/6
97g/996g/986g/976g/994g



1005
2005 年貴州茅台酒 TWD:50,000~70,000
酒 盒裝 RMB:12,195~17,073
500mlX6(53%vol) USD:1,707~2,389



1006
茅台酒 (飛天牌) TWD:200,000~300,000
酒 盒裝 RMB:48,780~73,171
540mlX6(53%vol) USD:6,827~10,240
上世紀八十年代前期出產



1007
軒尼詩 extra60 年代大
粗金邊雙貼牛仔字 (原
盒原裝瓶)/60 年代初 1
瓶拱兩瓶
酒 盒裝
700mlX2(40%vol)



1008
軒尼詩 extra70 年代
(原盒原裝)1 瓶
酒 盒裝
700ml(40%vol)



1009
軒尼詩 XO1.5 公升原
盒裝 /0.7 公升原盒裝共
二瓶
酒 盒裝
1500ml(40%vol)
購自香港國際機場



1010
軒尼詩 XO1.5 公升原
盒裝一瓶
酒 盒裝



2001
漢漆器杯 / 清翫雅集 特
製蔡先生印璽
木 / 印石 擺件 / 盒裝
W:16cm;H:4cm/
W:12.4cm;H:15cm
【樂山堂舊藏】



2002
大清康熙年清康熙 黃釉
赭綠龍盤一對
瓷 盒裝
W:10.7cm;H:25cmX2
蘇富比 2000/3 月 145 號
佳士得 2015/3142 號



2003

清銅螭龍拱蓮爐頂

銅 擺件

W:6.7cm;H:6cm

藏家購自 80 年代歐洲

TWD:10,000

RMB:2,439

USD:341



2004

清鑲金蒼龍教子銅帶扣

銅 盒裝

W:7cm;H:3cm

藏家購自於歐洲 / 參閱《鑲金壽字銅帶扣》國立歷史博物館

TWD:10,000

RMB:2,439

USD:341



2005

商 玉斧

玉 擺件

W:28cm;H:13cm

來源 30 年前購自於阿姆斯特丹蘇富比拍賣 Lot325 號

TWD:300,000~400,000

RMB:73,171~97,561

USD:10,240~13,654



2006

清玉獸墨白、玉獸、玉豬共三件

玉 擺件

W:7cm;H:2cm/

W:6cm;H:2cm/

W:6cm;H:2cm

TWD:25,000~35,000

RMB:6,098~8,537

USD:853~1,195



2007

清童子扣、玉童 (帶琉璃珠)、白玉童共三件

玉 擺件

W:3cm;H:5cm/

W:2cm;H:3.5cm/

W:3cm;H:5.5cm

TWD:30,000~50,000

RMB:7,317~12,195

USD:1,024~1,707



2008

商玉斧

玉 擺件

W:17cm;H:14cm

來阿姆斯特丹蘇富比 LT325

TWD:200,000~300,000

RMB:48,780~73,171

USD:6,827~10,240



2009

清三玉童

玉 擺件

W:3cm;H:6.5cm/

W:4cm;H:6cm/

W:3cm;H:6cm

TWD:40,000~60,000

RMB:9,756~14,634

USD:1,365~2,048



2010

沉香御念珠

木質 盒裝

W:74cm;D:1-1.3cm

附贈趙樸初親筆信

TWD:10,000

RMB:2,439

USD:341



2011

清伽儺刻竹置物

竹 木盒

W:3.6cm;H:4.9cm

TWD:50,000~100,000

RMB:12,195~24,390

USD:1,707~3,413



2012

大明成化龍紋盤

瓷 擺件

W:11.5cm;H:3cm

TWD:200,000~300,000

RMB:48,780~73,171

USD:6,827~10,240



3001

清朝民初茶莊紙包印章

四顆 茶名印章八顆 共

12顆

木 擺件

不等

TWD:10,000

RMB:2,439

USD:341



3002

茶莊大印一顆 茶名印章

七顆 八件一組

木 擺件

不等

TWD:10,000

RMB:2,439

USD:341



3003
 民國六十年末推廣茶葉
 海報附同款茶葉一斤
 紙 / 茶葉 鏡框 / 紙包
 52×37cm 約 1.7 平尺
 /657g



3004
 民國六十年末白鶴 (陸
 羽煮茶) 一斤裝兩包
 茶葉 紙包
 約 600g/ 包 X2



3005
 民國七十年一斤一包半
 斤一包
 茶葉 紙包
 317g;623g
 可提供茶樣



3006
 民國 50 年代松柏長青
 茶 (鹿谷) 寶記茶行三
 包
 茶葉 紙包
 160g;145g;136g



3007
 《寶國鐵觀音》文峰茶
 莊 50 年代手工紅印 1
 包 /60 年代 2 包
 茶葉 紙包
 157g;131g;154g



3008
 1970 年武夷水仙
 300g/4 包
 茶葉 紙包
 約 300g/ 包 X4
 可提供茶樣



3009

民國 71 年崑陽茶行 正
 欖水仙 4 包原包原封
 茶葉 紙包
 622g

TWD:10,000
 RMB:2,439
 USD:341



3010

民國七十年初鹿谷凍頂
 烏龍茶一斤 /2 包
 茶葉 紙包
 約 600g/ 包 X2
 可提供茶樣

TWD:10,000
 RMB:2,439
 USD:341



3011

1980 年代碧螺春三罐
 茶葉 盒裝
 182g;115g;133g

TWD:5,000
 RMB:1,220
 USD:171



3012

1980 年代香港鐵皮罐
 水仙烏龍茶三件組
 茶葉 盒裝
 448g;401g;459g

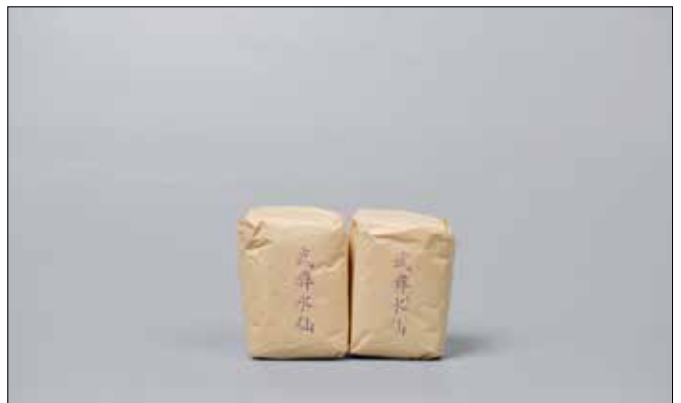
TWD:5,000
 RMB:1,220
 USD:171



3013

1980 年代福建安溪烏
 龍茶三件組
 茶葉 罐裝
 140g;285g;442g
 可參閱五行圖書南洋工夫茶茶譜 p340

TWD:5,000
 RMB:1,220
 USD:171



3014

1980 年代初武夷水仙
 二包
 茶葉 紙包
 約 133g/ 包 X2
 可提供茶樣

TWD:5,000
 RMB:1,220
 USD:171



3015
1990年代安溪鐵觀音
875g2包
茶葉 紙包
約 875g/包 X2

TWD:5,000
RMB:1,220
USD:171



4001
銀壺
銀 擺件

TWD:50,000~80,000
RMB:12,195~19,512
USD:1,707~2,731



4002
竹柄銀壺
銀 擺件

TWD:80,000~150,000
RMB:19,512~36,585
USD:2,731~5,120



4003
北村靜香銀壺
銀 盒裝

TWD:400,000~600,000
RMB:97,561~146,341
USD:13,654~20,481



4004
日本明治時期金壽堂宗
信造嵌金銀粟雞 鶴首形
鐵瓶
鐵 木盒

TWD:600,000~1,200,000
RMB:146,341~292,683
USD:20,481~40,961



4005
明治時期 龜文堂造 波
多野正平作湖巖堂定製
款鐵壺
鐵 木盒

TWD:1,000,000~2,000,000
RMB:243,902~487,805
USD:34,134~68,269

《日本茶道具 鐵壺之最》
p167-168 頁



4006
 江戸時期 木越 三右衛門作純銀提把嵌金銀鐵壺
 TWD:100,000~200,000
 RMB:24,390~48,780
 USD:3,413~6,827
 鐵 盒裝
 《日本茶道具 鐵壺之最》
 P582-P583



4007
 江戸時期 龍文堂造金銀鑲嵌「山水花月鶉」鐵壺
 TWD:100,000~150,000
 RMB:24,390~36,585
 USD:3,413~5,120
 鐵 木盒
 《鐵壺之最之金工世界II》
 P270-P271



4008
 大正時期 富春齋造金銀鑲嵌鳳桐鐵壺
 TWD:100,000~150,000
 RMB:24,390~36,585
 USD:3,413~5,120
 鐵 木盒
 《鐵壺之最 精工世界》 p492
 頁



4009
 「延壽」紫檀把銀壺
 TWD:30,000
 RMB:7,317
 USD:1,024
 銀 盒裝



4010
 清孟臣款水平壺 / 宜興紫砂款水平壺 共兩件
 TWD:15,000
 RMB:3,659
 USD:512
 紫砂



4011
 清末孟臣 / 信泰 / 漢虎款紫砂壺三件
 TWD:10,000
 RMB:2,439
 USD:341
 紫砂
 W:12cm;H:6.5cm/
 W:10.5cm;H:6.cm/
 W:11cm;H:6cm



4012
 清末孟臣（款）具輪珠
 紫泥壺 / 急須具輪珠 紫
 泥壺
 紫泥 茶具
 TWD:10,000
 RMB:2,439
 USD:341



4013
 邵友蘭石泉鐫 直桶壺
 紫砂 盒裝
 TWD:40,000~60,000
 RMB:9,756~14,634
 USD:1,365~2,048



4014
 清竹桶腰線紫砂壺（嘉
 松堂）
 紫砂 盒裝
 TWD:80,000~120,000
 RMB:19,512~29,268
 USD:2,731~4,096



4015
 清白泥井欄
 紫砂 罐裝
 TWD:80,000~120,000
 RMB:19,512~29,268
 USD:2,731~4,096



4016
 袁義和仿 孟臣款梨形壺
 朱泥 盒裝
 W:8cm;H:5cm(45ml)
 TWD:40,000
 RMB:9,756
 USD:1,365



4017
 王石耕小四方 布紋壺
 紫砂 盒裝
 W:9cm;H:4cm(60ml)
 TWD:40,000~60,000
 RMB:9,756~14,634
 USD:1,365~2,048



4018
 清末孟臣款 鼓型朱泥壺
 朱泥 盒裝
 TWD:80,000~120,000
 RMB:19,512~29,268
 USD:2,731~4,096



4019
 清末漢方 朱泥壺
 朱泥 盒裝
 W:6cm;H:4.3cm(30ml)
 TWD:60,000~80,000
 RMB:14,634~19,512
 USD:2,048~2,731



4020
 清早期四曲東西兩石岩
 逸公款
 朱砂 盒裝
 TWD:80,000~12,000
 RMB:19,512~2,927
 USD:2,731~410



4021
 清早期朱砂貼花宮燈壺
 朱砂 盒裝
 TWD:250,000~400,000
 RMB:60,976~97,561
 USD:8,534~13,654



4022
 清中期平蓋蓮子菊仙秋
 製款
 紫砂 盒裝
 W:13cm;H:7cm(50ml)
 TWD:120,000~250,000
 RMB:29,268~60,976
 USD:4,096~8,534



4023
 清早期朱泥矮蓋壺 萬寶
 款
 紫砂 盒裝
 W:11cm;H:7cm(200ml)
 TWD:300,000~500,000
 RMB:73,171~121,951
 USD:10,240~17,067



4024
清早期鳴遠款獸嘴迴紋
朱泥犁型壺
朱泥 盒裝
TWD:200,000~300,000
RMB:48,780~73,171
USD:6,827~10,240



4025
陳國良樹瘤壺
紫砂 盒裝
TWD:80,000
RMB:19,512
USD:2,731



4026
李昌鴻磚方壺
紫砂 盒裝
藏家得之藝術家本人
TWD:20,000
RMB:4,878
USD:683



4027
吳群祥提梁壺
紫砂 盒裝
TWD:80,000~120,000
RMB:19,512~29,268
USD:2,731~4,096



4028
周桂珍三足北瓜提梁壺
紫砂 盒裝
TWD:100,000~150,000
RMB:24,390~36,585
USD:3,413~5,120



4029
鮑正蘭段泥環龍三足壺
段泥 盒裝
W:16cm;H:9cm(325ml)
附證書
TWD:60,000
RMB:14,634
USD:2,048



4030
鮑正蘭紫砂僧帽壺 TWD:50,000
 紫砂 盒裝 RMB:12,195
 USD:1,707



4031
毛國強鶴頂單珠壺 TWD:50,000~80,000
 紫砂 盒裝 RMB:12,195~19,512
 附證書 USD:1,707~2,731



4032
萬亞鈞「茄後」紫砂壺 TWD:25,000
 紫砂 盒裝 RMB:6,098
 附保證書 USD:853



4033
范建榮「玉露」紅皮龍紫砂壺 TWD:80,000
 紅皮龍 盒裝 RMB:19,512
 附證書 USD:2,731



4034
劉方健「丹鳳朝陽」紫砂壺 TWD:30,000
 紫砂 盒裝 RMB:7,317
 附證書 USD:1,024



4035
林燦煌井欄壺 一粟刻紫砂壺 TWD:70,000
 紫砂壺 盒裝 RMB:17,073
 附保證書 USD:2,389



4036
何葉啟源壺
紫砂 盒裝
附保證書

TWD:80,000
RMB:19,512
USD:2,731



4037
顧順芳(顧曉軍)「玉
泉竹段」段泥壺
段泥 盒裝
附保證書

TWD:20,000
RMB:4,878
USD:683



4038
沈岩風「花開富貴」紫
砂壺
紫泥 盒裝
附保證書

TWD:30,000
RMB:7,317
USD:1,024



4039
鄭劍峰「景星慶雲」紫
砂壺
紫砂 盒裝
附保證書

TWD:50,000
RMB:12,195
USD:1,707



4040
清「點同」銅加錫茶罐
一對
銅錫 盒裝
W:6.5cm;H:11cmX2

TWD:10,000
RMB:2,439
USD:341



4041
沈存周刻字 盛永興 造
蘭竹雙清 銅加錫茶罐
銅錫 盒裝
W:6cm;H:11.5cm

TWD:50,000~80,000
RMB:12,195~19,512
USD:1,707~2,731



4042
清晚錫製 四方倭角茶倉
(刻山水)
錫
W:4.5cm;H:10cm
TWD:12,000
RMB:2,927
USD:410



4043
清錫製花菱形茶倉
錫
W:6.5cm;H:9.5cmX5
TWD:15,000
RMB:3,659
USD:512



4044
民初錫製梅花形小錫罐
一對
錫
W:4.5cm;H:6cmX2
TWD:8,000
RMB:1,951
USD:273



4045
清滾銅邊菱形小茶倉一
對
錫
W:8cm;H:7cmX2
TWD:12,000
RMB:2,927
USD:410



4046
樹榴形茶罐
錫 盒裝
W:9cm;H:8cm
TWD:20,000
RMB:4,878
USD:683



4047
民初 乾茂號造竹編錫製
小茶倉
錫
W:5.5cm;H:8cm
TWD:12,000~18,000
RMB:2,927~4,390
USD:410~614



4048
 民初 盛永興造刻竹詩文
 十模 (款)
 錫
 W:8cm;H:7cm

TWD:10,000
 RMB:2,439
 USD:341



4049
 清晚錫製柿子型茶倉
 錫
 W:8cm;H:7.5cm

TWD:12,000
 RMB:2,927
 USD:410



4050
 清錫製瓜菱茶倉
 錫
 W:4cm;H:8cm

TWD:12,000~18,000
 RMB:2,927~4,390
 USD:410~614



4051
 清 翁順泰造套木竹節型
 錫製茶倉
 錫
 W:6cm;H:5cm

TWD:12,000~18,000
 RMB:2,927~4,390
 USD:410~614



4052
 民國鍍錫錫製茶托 京都
 勝景 五客
 錫
 L:11cm;W:8.2cm

TWD:12,000~18,000
 RMB:2,927~4,390
 USD:410~614



4053
 民國錫鍍銅茶托 六歌仙
 五客
 錫
 W:11cm;H:2.5cm

TWD:12,000~18,000
 RMB:2,927~4,390
 USD:410~614



4054
 民國錫鍍錫梅花托 五客
 錫
 W:10cm;H:1.5cm
 TWD:10,000
 RMB:2,439
 USD:341



4055
 民國錫製 實輪萬字紋茶
 托 五客
 錫
 W:7cm;H:1.5cm
 TWD:10,000
 RMB:2,439
 USD:341



4056
 斑竹茶箱
 竹紙
 W:31.5cm;H:42cm
 TWD:20,000~40,000
 RMB:4,878~9,756
 USD:683~1,365



4057
 金煉成油甕
 陶 擺件
 W:22.5cm;H:29cm
 TWD:40,000~55,000
 RMB:9,756~13,415
 USD:1,365~1,877



4058
 林振興甕
 陶
 W:22cm;H:27.5cm
 TWD:30,000~45,000
 RMB:7,317~10,976
 USD:1,024~1,536



4059
 金鍊成甕
 陶 擺件
 W:20.5cm;H:30cm
 TWD:25,000~38,000
 RMB:6,098~9,268
 USD:853~1,297



5001

遼雙猴雞冠壺

陶瓷 盒裝

W:15cm;H:21.5cm

TWD:20,000

RMB:4,878

USD:683



5002

遼醬釉包銀鑲金鳳紋壺

陶瓷 盒裝

W:18cm;H:23cm

TWD:100,000

RMB:24,390

USD:3,413



5003

遼銅鑲金龍龜身形注壺

銅 盒裝

W:14.5cm;H:12.8cm

《耀世金采》p166 頁 / 附蘇富比標籤

TWD:100,000~200,000

RMB:24,390~48,780

USD:3,413~6,827



5004

遼銅鑲金鳳紋飾鑿耳杯

一對

銅 盒裝

W:10cm;H:7.3cm

TWD:20,000

RMB:4,878

USD:683



5005

遼繫鏈柏木包金鳳紋杯

一對

木 盒裝

W:7.3cm;H:10.7cmX2

TWD:20,000

RMB:4,878

USD:683



5006

遼金刻契丹大字經版

金 盒裝

W:23.7cm;H:16cm

《耀世金采》p138 頁

TWD:80,000

RMB:19,512

USD:2,731



5007

遼契丹文金版

金 盒裝

W:24cm;H:10.4cm

TWD:50,000

RMB:12,195

USD:1,707



5008

遼琉璃包金鏤鑿金佛舍利瓶

琉璃 盒裝

W:5cm;H:13.5cm

《耀世金采》p154 頁

TWD:100,000

RMB:24,390

USD:3,413



5009

遼柏木包銀鑲金紋飾器

盒組 四件

木 盒裝

W:8cm;H:12cmX2/

W:9.7cm;H:5cm/

W:11cm;H:8.5cm

《耀世金采》p45 頁

TWD:100,000~200,000

RMB:24,390~48,780

USD:3,413~6,827



5010

晚唐 - 五代白釉包銀鑲金草鳥紋提樑壺

金草鳥紋提樑壺

陶瓷 盒裝

W:20cm;H:19cm

TWD:10,000

RMB:2,439

USD:341



5011

遼銀鑲金雙鳳紋胸飾一對

對

銀 盒裝

W:12.7cm;H:2cmX2

TWD:20,000

RMB:4,878

USD:683



5012

遼彩繪花鳥及人物銅鐸一對

一對

銅 盒裝

W:11.5cm;H:25.5cmX2

《耀世金采》p20 頁

TWD:100,000~200,000

RMB:24,390~48,780

USD:3,413~6,827



5013

遼木板畫

木 木框

W:75.5cm;H:54.5cm/
W:103.5cm;H:21cm

TWD:50,000

RMB:12,195

USD:1,707



5014

遼馬歇圖(木雕)

木雕 擺件

W:85cm;H:48cm

TWD:100,000

RMB:24,390

USD:3,413



5015

遼柏木銀鑲金鑿刻雙鳳
紋金馬鞍

木 盒裝

W:44cm;H:25.5cm

《耀世金采》p17 頁

TWD:100,000

RMB:24,390

USD:3,413



5016

遼柏木包銀鑲金駝車組

木 盒裝

W:33cm;H:55cm

《耀世金采》p88 頁

TWD:3,200,000~3,600,000

RMB:780,488~878,049

USD:109,230~122,884



5017

遼龍虎紋木板一對

木 擺件

W:29cm;H:158cm/
W:45cm;H:180cm

TWD:100,000

RMB:24,390

USD:3,413



5018

遼柏木門將

木 盒裝

W:20.5cm;H:57.3cm

《耀世金采》p134 頁

TWD:100,000~200,000

RMB:24,390~48,780

USD:3,413~6,827



5019
遼木雕佛像
木 擺件
W:37cm;H:73cm

TWD:100,000~200,000
RMB:24,390~48,780
USD:3,413~6,827



5020
遼銀鑲金鑿刻金剛杵紋
佛塵
銀 盒裝
W:2.5cm;H:58cm/
W:2cm;H:69cm

TWD:100,000
RMB:24,390
USD:3,413



5021
遼瑪瑙鑲劍
瑪瑙 盒裝
W:7.5cm;H:79.5cm
附 RAFTER 鑒定證書

TWD:200,000~300,000
RMB:48,780~73,171
USD:6,827~10,240



5022
遼花蔓紋銀鑲柄瑪瑙骨
朵一對
銀 盒裝
W:6.5cm;H:120cm/
W:6.5cm;H:102.5cm
《耀世金采》p80 頁

TWD:200,000~300,000
RMB:48,780~73,171
USD:6,827~10,240



5023
遼騎馬駕鷹金壺
金 盒裝
W:15cm;H:13cm
《耀世金采》p60 頁

TWD:1,000,000~1,200,000
RMB:243,902~292,683
USD:34,134~40,961



5024
遼護法
木 擺件
W:45cm;H:79cm

TWD:500,000~1,000,000
RMB:121,951~243,902
USD:17,067~34,134



5025
遼金面具 TWD:100,000
 金 盒裝 RMB:24,390
 26×23.5cm 约 0.5 平尺 USD:3,413



6001
十七世紀銅雕印度難近 TWD:10,000
母 RMB:2,439
 銅 擺件 USD:341
 W:25.5cm;H:15cm



6002
18-19 世紀銅金剛菩薩 TWD:10,000
空行母雕像 RMB:2,439
 銅 擺件 USD:341
 W:23cm;H:13cm



6003
十世紀晚期東印度帕拉 TWD:10,000
風格濕婆與雪山女神青 RMB:2,439
銅像 USD:341
 青銅 擺件
 W:7cm;H:16.3cm



6004
唐漢白玉 觀音菩薩坐像 TWD:10,000
 白玉 盒裝 RMB:2,439
 W:23cm;H:44cm USD:341



6005
西魏漢白玉 佛經幢 TWD:10,000
 白玉 盒裝 RMB:2,439
 W:18.5cm;H:38cm USD:341



6006
商晚期觚形尊
青銅 擺件
W:17cm;H:26cm

TWD:10,000
RMB:2,439
USD:341



6007
17-18 世紀唐卡
布 鏡框
103×144cm 約 13.3 平
尺

TWD:10,000
RMB:2,439
USD:341



6008
明石雕獅燭台一對
石 擺件
W:20.5cm;H:19.5cmX2

TWD:10,000
RMB:2,439
USD:341



6009
清靈壁石隨形石雕
石 擺件
L:35.3cm;H:26.5cm

TWD:10,000
RMB:2,439
USD:341



6010
遼木面具
木 鏡框
W:23.5cm;H:23.5cm

TWD:20,000
RMB:4,878
USD:683



6011
19 世紀木雕描金立姿佛
一尊
木 擺件
W:21.7cm;H:8cm
附 RAFTER 鑒定證書

TWD:10,000
RMB:2,439
USD:341



7001
董作賓 / 黃智陽題簽甲
骨文扇面
水墨紙本 立軸
24×51.3cm 約 1.1 平尺
上款人：何應欽



7002
鄭孝胥書法扇面
扇面紙本 鏡框
23×48cm 約 1 平尺

TWD:12,000~13,000
RMB:2,927~3,171
USD:410~444



7003
謝培樵花卉扇面
水墨紙本 鏡框
21.5×48cm 約 0.9 平尺

TWD:10,000
RMB:2,439
USD:341



7004
任薰泥金花鳥扇面
扇面紙本 鏡框
51×23cm 約 1.1 平尺

TWD:10,000
RMB:2,439
USD:341



7005
周蓮 / 許耀 / 錫庵 / 陳
增山水 / 書法 / 成扇
老扇骨 成扇
52×32.5cm 約 1.5 平尺

TWD:10,000
RMB:2,439
USD:341



7006
吳昌碩篆書石鼓字
水墨紙本 鏡框
55.5×25cm

TWD:30,000~50,000
RMB:7,317~12,195
USD:1,024~1,707



7007

楊三郎日出

油畫 鏡框

15.5×20.5cm 約 0.3 平尺

TWD:30,000~50,000

RMB:7,317~12,195

USD:1,024~1,707



7008

陳永森花卉

膠彩 鏡框

26.5×24cm

TWD:20,000~30,000

RMB:4,878~7,317

USD:683~1,024



7009

陳久泉觀音

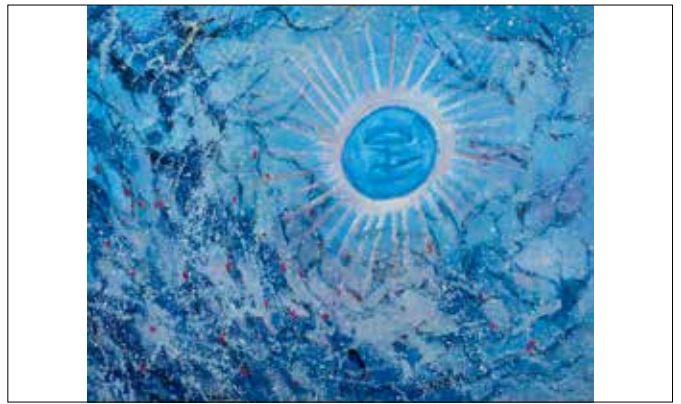
油畫 鏡框

46×40cm

TWD:10,000

RMB:2,439

USD:341



7010

蔡雲程陽光

油畫 鏡框

80×100.5cm

附天寶藝術中心原作保證書

TWD:60,000~100,000

RMB:14,634~24,390

USD:2,048~3,413



7011

陳永森夢幻西遊記

油畫 鏡框

129×160cm

附天寶藝術中心原作保證書

TWD:100,000~200,000

RMB:24,390~48,780

USD:3,413~6,827



7012

楊善深美人

水墨紙本 立軸

93.2×35.3cm 約 3 平尺

原藏者得之畫家本人

TWD:50,000~100,000

RMB:12,195~24,390

USD:1,707~3,413



7013

席德進蛙趣
設色紙本 鏡框
67.5×57.5cm

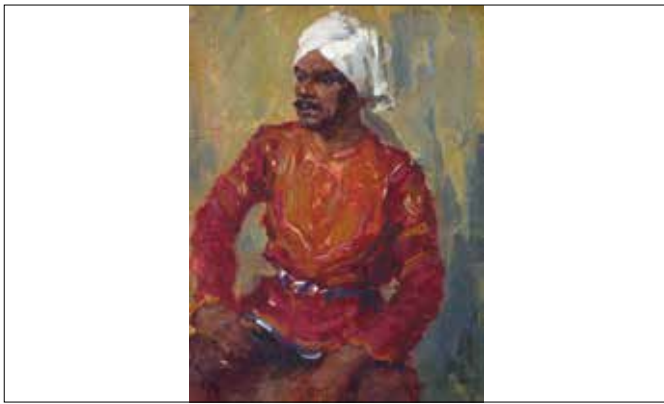
TWD:50,000~100,000
RMB:12,195~24,390
USD:1,707~3,413



7014

伍澤樞戴蕾絲帽的女孩
油畫 鏡框
32×32cm
附天寶藝術中心保證書

TWD:80,000~120,000
RMB:19,512~29,268
USD:2,731~4,096



7015

伍澤樞戴白頭巾的男人
油畫 鏡框
38.5×28.5cm
附天寶藝術中心保證書

TWD:100,000~150,000
RMB:24,390~36,585
USD:3,413~5,120



7016

李青萍油畫風景
油畫 鏡框
66×47.5cm

TWD:10,000
RMB:2,439
USD:341



7017

葉火城風景
油畫 鏡框
58×70cm

TWD:10,000
RMB:2,439
USD:341



7018

顏水龍街景
水彩紙本 鏡框
37.5×52cm

TWD:10,000
RMB:2,439
USD:341



7019
楊啓東街景
油畫 鏡框
35.5×44cm

TWD:10,000
RMB:2,439
USD:341



7020
林之助蜻蜓
膠彩紙本 鏡框
23×23cm

TWD:10,000
RMB:2,439
USD:341



7021
朱銘時髦女人
設色紙本 鏡框
37×29.3cm

TWD:10,000
RMB:2,439
USD:341



7022
江兆申山水
設色紙本 立軸
97.8×61.6cm 約 5.4 平方尺
許宗璋舊藏

TWD:50,000~100,000
RMB:12,195~24,390
USD:1,707~3,413



7023
喻仲林花鳥
設色紙本 鏡框
30.5×42.5cm

TWD:10,000
RMB:2,439
USD:341



7024
竹內栖鳳麻雀
膠彩紙本 鏡框
23.7×36cm

TWD:10,000
RMB:2,439
USD:341



7025
董開章書法四屏
水墨紙本 托底
98×38cm×4 幅約 13.4 平尺
蔡一鳴上款



7026
董陽孜浮生半日閒
水墨紙本 立軸
68.3×68.3cm 約 4.2 平尺



7027
董陽孜三多
水墨紙本 立軸
69.7×69cm 約 4.3 平尺



7028
董陽孜年年有餘
水墨紙本 立軸
68.8×68.8cm 約 4.3 平尺



7029
楚戈日日是好日
水墨紙本 托底
69.3×76cm 約 4.7 平尺
蔡一鳴上款



7030
黃君實書法
水墨紙本 鏡片
134.5×60cm 約 7.3 平尺



7031
張森龍騰神州
水墨紙本 立軸
88×40.5cm 約 3.2 平尺
TWD:10,000
RMB:2,439
USD:341
蔡一鳴祝壽



7032
韓美林大器
水墨紙本 軟片
46.5×93.5cm 約 3.9 平尺
TWD:
RMB:
USD:
韓美林贈送蔡一鳴



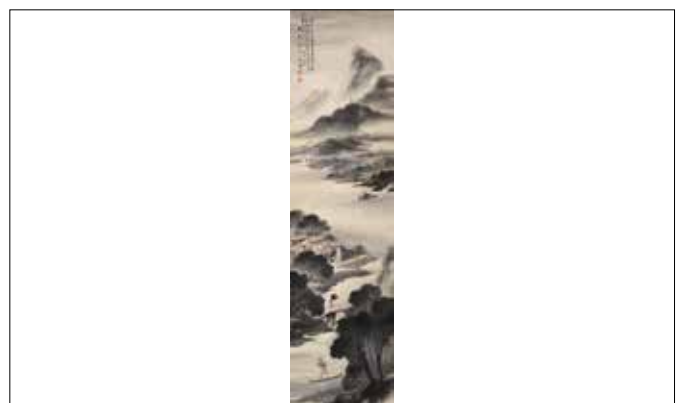
7033
虛谷桃子熟矣 團扇
絹本 鏡框
25.5×25.5cm 約 0.6 平尺
TWD:50,000~100,000
RMB:12,195~24,390
USD:1,707~3,413
出版《樂山堂藏現代書畫》p60



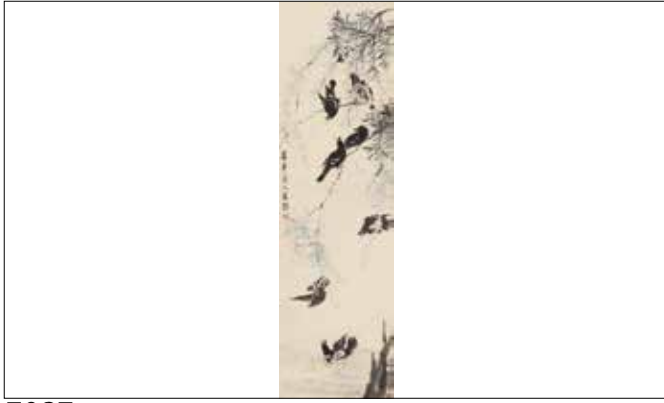
7034
齊白石蝦
設色紙本 鏡片
32×34cm 約 1 平尺
TWD:100,000~200,000
RMB:24,390~48,780
USD:3,413~6,827



7035
錢瘦鐵高士圖
設色紙本 鏡片
24.6×74.8cm 約 1.7 平尺
TWD:30,000~50,000
RMB:7,317~12,195
USD:1,024~1,707



7036
吳石僊雨景山水
水墨紙本 立軸
108.5×28cm 約 2.7 平尺
TWD:20,000~30,000
RMB:4,878~7,317
USD:683~1,024



7037
黃華 道人朱齡花鳥
 設色紙本 立軸
 133×37.5cm 約 4.5 平尺
 陳半丁題簽

TWD:10,000
 RMB:2,439
 USD:341



7038
涂璨琳 農家樂
 設色紙本 鏡框
 45.5×53cm 約 2.2 平尺

TWD:10,000
 RMB:2,439
 USD:341



7039
涂璨琳 燭花臺
 設色紙本 立軸
 45.5×53cm 約 2.2 平尺

TWD:10,000
 RMB:2,439
 USD:341



7040
陳銘顯 觀雲湧
 設色紙本 立軸
 141.5×73cm 約 9.3 平尺

TWD:10,000
 RMB:2,439
 USD:341



7041
涂璨琳 意自如
 設色紙本 鏡框
 45.5×53cm 約 2.2 平尺

TWD:10,000
 RMB:2,439
 USD:341



7042
涂璨琳 猴
 設色紙本 立軸
 45.5×52.7cm 約 2.2 平尺

TWD:10,000
 RMB:2,439
 USD:341



7043

李螢儒山水

設色紙本 立軸

186.5×95.5cm 約 16 平尺

TWD:10,000

RMB:2,439

USD:341



7044

楊思勝歸去來辭

設色紙本 立軸

88×37.5cm 約 3 平尺

TWD:10,000

RMB:2,439

USD:341



7045

楊思勝咏李商隱無題 / 山水

設色紙本 立軸

136.3×57.3cm 約 7 平尺

TWD:10,000

RMB:2,439

USD:341



7046

傅益瑤誼訪禦柱祭

設色紙本 鏡片

68.5×101cm 約 6.2 平尺

TWD:10,000

RMB:2,439

USD:341



7047

江明賢山水

設色紙本 鏡片

96×182.5cm 約 15.8 平尺

TWD:10,000

RMB:2,439

USD:341



7048

張凭黃河

設色紙本 鏡片

125.5×178.5cm 約 20.2 平尺

TWD:10,000

RMB:2,439

USD:341



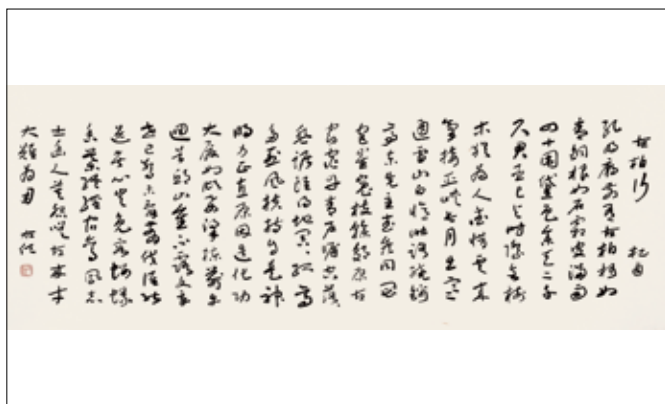
7049
傅益玉山水
設色紙本 鏡框
46×62cm 約 2.6 平尺
TWD:10,000
RMB:2,439
USD:341



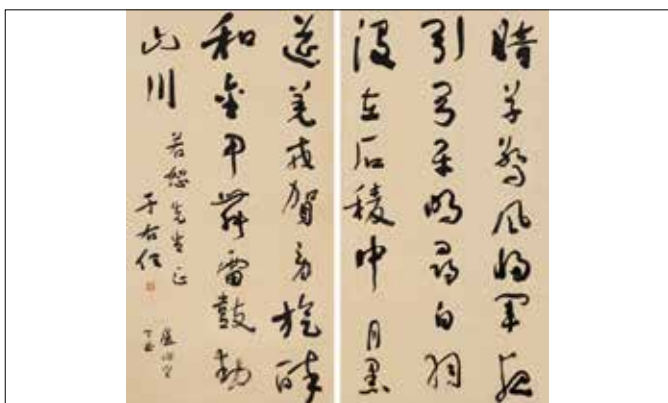
7050
傅二石對弈圖
設色紙本 立軸
69×45.5cm 約 2.8 平尺
TWD:10,000
RMB:2,439
USD:341
蔡一鳴上款



7051
于右任書法對聯
水墨紙本 鏡框
68.5×16cm×2 幅 約 2 平尺
TWD:80,000~100,000
RMB:19,512~24,390
USD:2,731~3,413



7052
于右任《古柏行》
水墨紙本 鏡框
38.5×103cm 約 3.6 平尺
TWD:30,000~50,000
RMB:7,317~12,195
USD:1,024~1,707



7053
于右任書法二屏
水墨紙本 鏡片
89×47cm×2 幅 約 7.5 平尺
TWD:50,000
RMB:12,195
USD:1,707



7054
于右任草書《上巳寄孟中丞》
紙本 軟片
96.3×36cm 約 3.1 平尺
TWD:80,000
RMB:19,512
USD:2,731



7055

于右任草書《秋下荊門》

紙本 軟片

100.5×34.5cm 約 3.1 平尺

TWD:80,000

RMB:19,512

USD:2,731



7056

梁寒操/梁又銘草書《題西林壁》/ 吉羊

水墨紙本 鏡框

126×43.5cm 約 4.9 平尺
/33×69cm 約 2 平尺

TWD:10,000

RMB:2,439

USD:341



7058

溥儒書法對聯

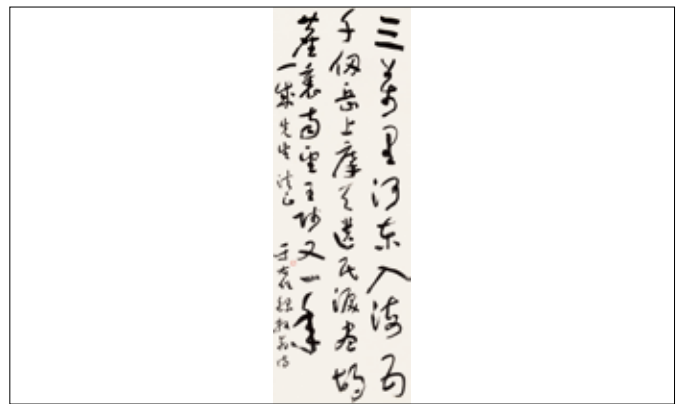
水墨紙本 鏡框

136×33cm×2 幅 約 8.1 平尺

TWD:10,000

RMB:2,439

USD:341



8001

于右任草書《秋夜將曉出籬門迎涼有感》

水墨紙本 立軸

131.5×46cm 約 5.4 平尺

蔣一誠舊藏

TWD:50,000

RMB:12,195

USD:1,707



8002

郎靜山芳亭絕嶂

設色紙本 鏡片

47×59.5cm 約 2.5 平尺

參考 <畫意·集錦·郎靜山>p.164-165 頁

TWD:10,000

RMB:2,439

USD:341



8003

郎靜山山舍炊煙 1933

紙 鏡框

21×29cm 約 0.5 平尺

<畫意·集錦·郎靜山>p.80 頁

TWD:80,000~100,000

RMB:19,512~24,390

USD:2,731~3,413



8004

歐豪年雙鷺

設色紙本 鏡片

32×94cm 約 2.7 平尺

附畫家親題畫冊四冊

TWD:35,000

RMB:8,537

USD:1,195



8005

胡汀鷺朝朝有錢朝朝醉

設色絹本 立軸

66×27.7cm 約 1.6 平尺

TWD:10,000

RMB:2,439

USD:341



8006

于右任草書對聯

水墨紙本 立軸

126×32cm×2 幅 約 7.3

平尺

TWD:80,000~100,000

RMB:19,512~24,390

USD:2,731~3,413



8007

蔣中正壽

水墨紙本 鏡片

75×41cm 約 2.8 平尺

TWD:30,000~50,000

RMB:7,317~12,195

USD:1,024~1,707



8008

吳雲花卉

設色絹本 立軸

94.5×38cm 約 3.2 平尺

TWD:10,000

RMB:2,439

USD:341



8009

鄒魯竹

水墨紙本 立軸

146×83.5cm 約 11 平尺

TWD:20,000

RMB:4,878

USD:683



8010

何香凝梅花

設色紙本 鏡片

99×34cm 約 3 平方尺

附上款人民國時期生平資料

TWD:100,000~200,000

RMB:24,390~48,780

USD:3,413~6,827



8011

張大千畫 陳定山題高士

圖

設色紙本 鏡片

62×42cm 約 2.3 平方尺

TWD:15,000

RMB:3,659

USD:512



8012

傅申墨竹

水墨紙本 立軸

72.5×47.5cm 約 3.1 平方尺

尺

TWD:10,000

RMB:2,439

USD:341



8013

丁輔之松

設色紙本 立軸

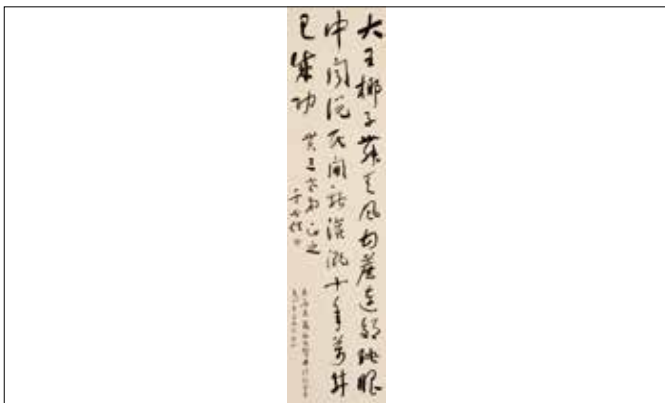
82.2×35.8cm 約 2.6 平方尺

尺

TWD:50,000~100,000

RMB:12,195~24,390

USD:1,707~3,413



8014

于右任草書

水墨紙本 立軸

129.5×33cm 約 3.8 平方尺

TWD:100,000~200,000

RMB:24,390~48,780

USD:3,413~6,827



8015

溥儒般若波羅密度多心

經

水墨紙本 手卷

13×247cm 約 2.9 平方尺

TWD:100,000~200,000

RMB:24,390~48,780

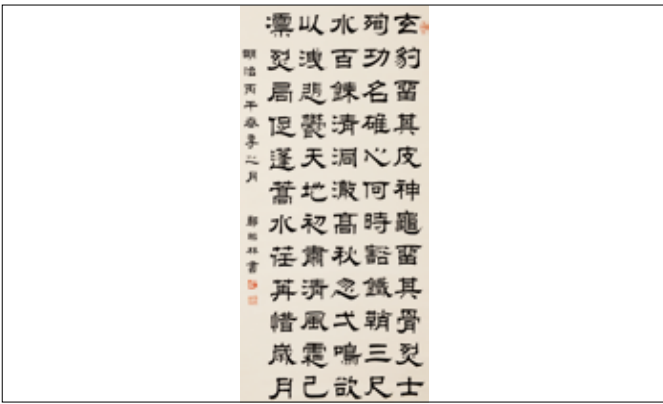
USD:3,413~6,827



8017
清中期招福避邪絹本畫
絹本 鏡框
43×115cm
TWD:50,000~100,000
RMB:12,195~24,390
USD:1,707~3,413



8018
清中期白度母唐卡
設色綾本 鏡框
74×53cm
TWD:50,000~100,000
RMB:12,195~24,390
USD:1,707~3,413



8019
鄭貽林法書
水墨紙本 立軸
137×64.5cm 約 8 平尺
TWD:10,000
RMB:2,439
USD:341



8020
杜曙菊花
絹本 立軸
148×75cm 約 10 平尺
TWD:30,000~50,000
RMB:7,317~12,195
USD:1,024~1,707



8021
沈錫純萬紫千紅春似錦
設色紙本 立軸
181×97cm 約 15.8 平尺
TWD:50,000
RMB:12,195
USD:1,707



8022
沈錫純秋趣 四條屏
設色紙本 軟片
115×34cm×4 幅 約 14.1 平尺
TWD:50,000
RMB:12,195
USD:1,707



8023

沈錫純松鶴遐齡

設色紙本 立軸

138.5×69.5cm 約 8.7 平尺

TWD:50,000

RMB:12,195

USD:1,707



8024

沈錫純成雙成對 四條屏

設色紙本 軟片

120.5×34cm×4 幅 約 14.7 平尺

TWD:50,000

RMB:12,195

USD:1,707



8025

沈錫純武夷松濤

設色紙本 立軸

134×68.5cm 約 8.3 平尺

TWD:50,000

RMB:12,195

USD:1,707



8026

沈錫純四季花卉 四條屏

設色紙本 軟片

120×34cm×4 幅 約 14.7 平尺

TWD:50,000

RMB:12,195

USD:1,707



8027

沈錫純秋菊 四條屏

設色紙本 軟片

122×34cm×4 幅 約 14.9 平尺

TWD:50,000

RMB:12,195

USD:1,707



8028

沈錫純黃鵲 四條屏

設色紙本 軟片

120×34cm×4 幅 約 14.7 平尺

TWD:50,000

RMB:12,195

USD:1,707



8029
沈錫純菊韻 四條屏
設色紙本 軟片
120×34cm×4 幅約
14.7 平尺

TWD:50,000
RMB:12,195
USD:1,707



8030
潘主蘭「知足常樂」
紙本 鏡片
35.5×58cm 約 1.9 平尺
上款人：德暉女公子。素心蘭
室舊藏。畏竹所藏。

TWD:30,000~50,000
RMB:7,317~12,195
USD:1,024~1,707



8031
沈觀壽山水
設色紙本 立軸
64.8×32cm 約 1.9 平尺
素心蘭室舊藏。畏竹所藏。

TWD:10,000
RMB:2,439
USD:341



8032
秦炳文山水四屏
紙本 鏡片
132×32cm×4 幅約
15.2 平尺
素心蘭室舊藏。畏竹所藏。

TWD:10,000
RMB:2,439
USD:341



8033
陳喬森山水扇面
水墨絹本 立軸
24×24cm 約 0.5 平尺
素心蘭室舊藏。畏竹所藏。

TWD:10,000
RMB:2,439
USD:341



8034
鄭煦花卉
設色絹本 立軸
25×111cm×4 幅約 10
平尺
素心蘭室舊藏。畏竹所藏。

TWD:10,000
RMB:2,439
USD:341



8035

羅三峰松澗圖

設色紙本 立軸

121×45cm 約 4.9 平尺

素心蘭室舊藏。畏竹所藏。

TWD:10,000

RMB:2,439

USD:341



8036

王二水寒江獨釣

設色紙本 立軸

75×40cm 約 2.7 平尺

附來源 2001 年上海國際商品拍賣有限公司 證書

TWD:30,000~50,000

RMB:7,317~12,195

USD:1,024~1,707



8037

顧正誼山水

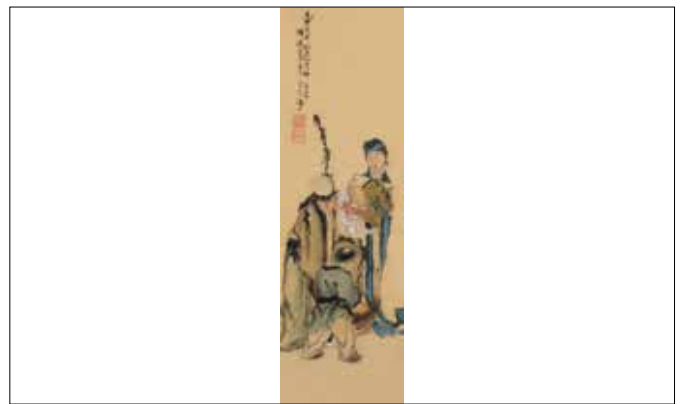
設色紙本 立軸

23×12cm 約 0.2 平尺

TWD:20,000~30,000

RMB:4,878~7,317

USD:683~1,024



8038

李霞麻姑獻壽

設色紙本 鏡框

116×35.5cm 約 3.7 平尺

TWD:50,000~80,000

RMB:12,195~19,512

USD:1,707~2,731



8039

胡念祖山水

設色紙本 立軸

87X36cm 約 2.8 平尺

/35X46cm 約 1.4 平尺

TWD:15,000

RMB:3,659

USD:512



8040

何海霞峽江渡舟

設色紙本 鏡片

67.5×22.5cm 約 1.4 平尺

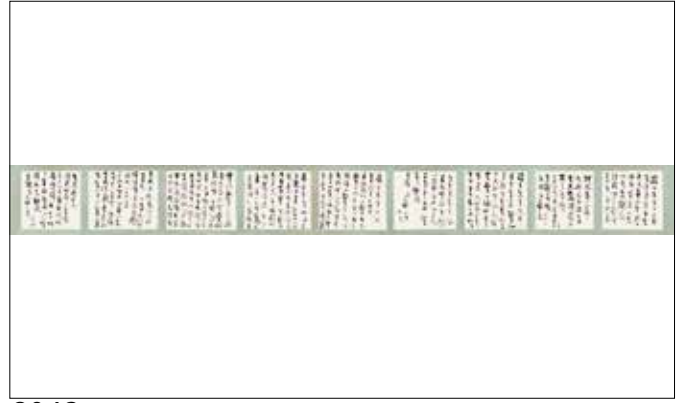
TWD:300,000~500,000

RMB:73,171~121,951

USD:10,240~17,067



8041
陳定山草書祝壽詩 TWD:10,000
 水墨紙本 手卷 RMB:2,439
 18.5×92cm 約 1.5 平尺 USD:341
 彭醇土上款。



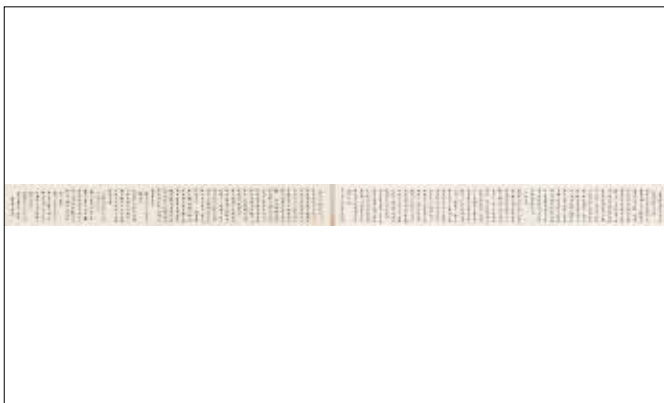
8042
曾克崙草書 TWD:10,000
 水墨紙本 手卷 RMB:2,439
 32.8×33.5cm 約 8.9 平尺 USD:341
 彭醇土上款。



8043
王伯群篆書 TWD:10,000
 水墨紙本 鏡片 RMB:2,439
 91×44.3cm 約 3.6 平尺 USD:341
 彭醇土上款。



8044
錢大鈞篆書對聯 TWD:10,000
 水墨紙本 立軸 RMB:2,439
 83×17cm×2 幅 約 2.5 平尺 USD:341
 彭醇土上款。



8045
袁守濂書法手卷 二件 TWD:10,000
 水墨紙本 手卷 RMB:2,439
 22×175cm×2 幅 約 6.9 平尺 USD:341
 彭醇土上款。



8046
汪亞塵魚戲圖 TWD:20,000
 設色紙本 立軸 RMB:4,878
 120×55.5cm 約 6 平尺 USD:683



8047
劉德六花鳥 TWD:15,000
 設色紙本 立軸 RMB:3,659
 100.5×40cm 約 3.6 平尺 USD:512



8048
沈尹默題 金南萱山水 TWD:10,000
 設色紙本 立軸 RMB:2,439
 41.5×42cm 約 1.6 平尺 USD:341



8049
鄭午昌梅 TWD:10,000
 設色紙本 立軸 RMB:2,439
 117.5×39cm 約 4.1 平尺 USD:341



8050
黃君璧題和畫石李寶祥 (叔瓊) 寫蘭 TWD:10,000
 水墨紙本 立軸 RMB:2,439
 80×35cm 約 2.5 平尺 USD:341



8051
廖平子山水 吳稚暉題字 TWD:10,000
 水墨紙本 立軸 RMB:2,439
 113×25cm 約 2.5 平尺 USD:341



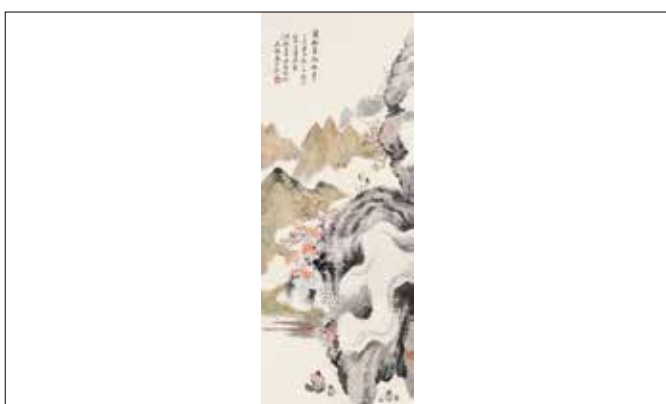
8052
廖平子山水畫六幀 TWD:20,000~30,000
 水墨紙本 對屏立軸 RMB:4,878~7,317
 19.5×23cm×6 幅 約 2.4 平尺 USD:683~1,024



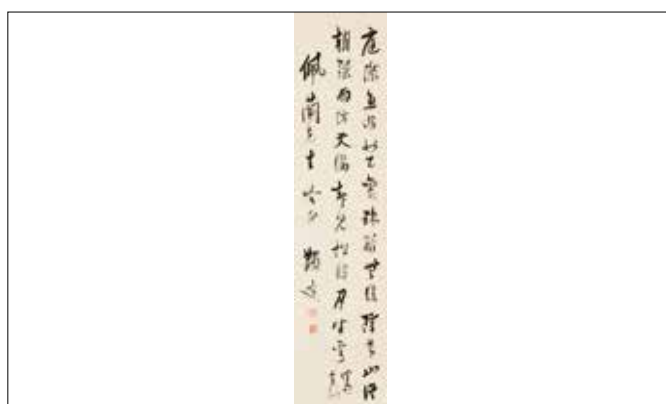
8053
黎勉亭山水
 設色紙本 鏡片
 55×25cm 约 1.2 平尺
 TWD:10,000
 RMB:2,439
 USD:341



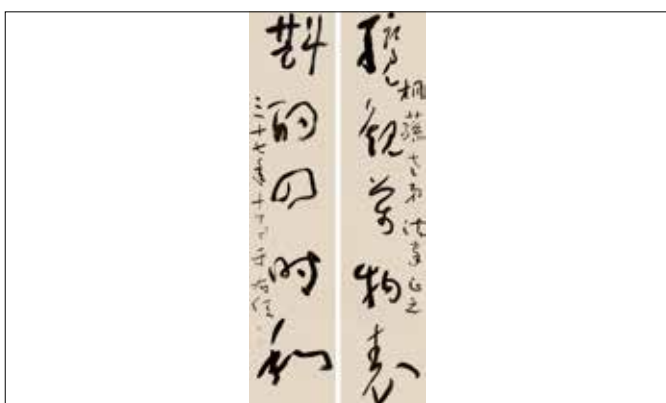
8054
胡伯翔山水
 設色紙本 立軸
 86.3×38.2cm 约 3 平尺
 TWD:10,000
 RMB:2,439
 USD:341



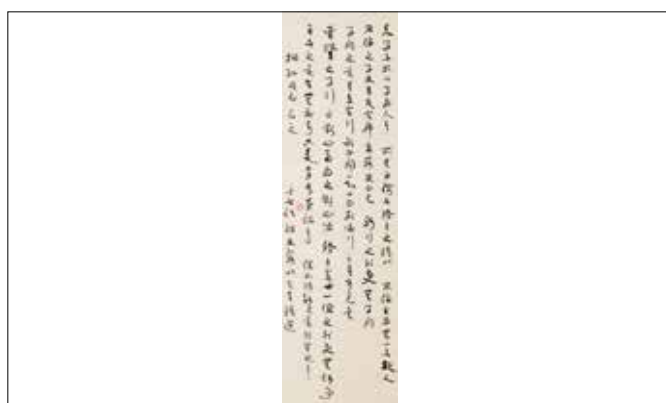
8055
秦古柳間拖藤
 設色紙本 立軸
 106.5×40cm 约 3.8 平尺
 TWD:30,000
 RMB:7,317
 USD:1,024



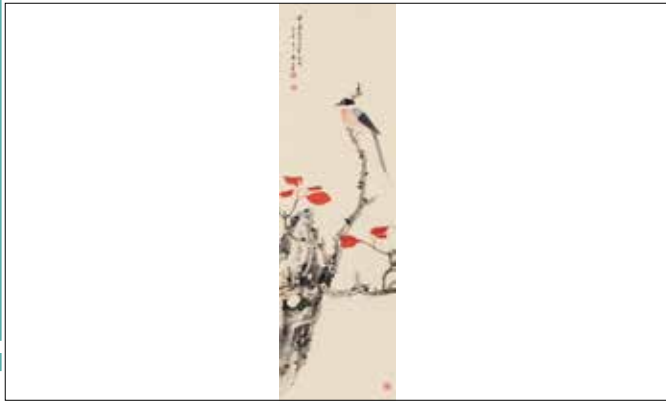
8056
馬一浮書法
 水墨紙本 鏡片
 128.5×30cm 约 3.5 平尺
 TWD:30,000
 RMB:7,317
 USD:1,024



8057
于右任書法對聯
 水墨紙本 鏡片
 172×37.7cm×2 幅 约
 11.7 平尺
 TWD:80,000~100,000
 RMB:19,512~24,390
 USD:2,731~3,413



8058
于右任書法
 水墨紙本 立軸
 110×32.5cm 约 3.2 平尺
 TWD:50,000~100,000
 RMB:12,195~24,390
 USD:1,707~3,413



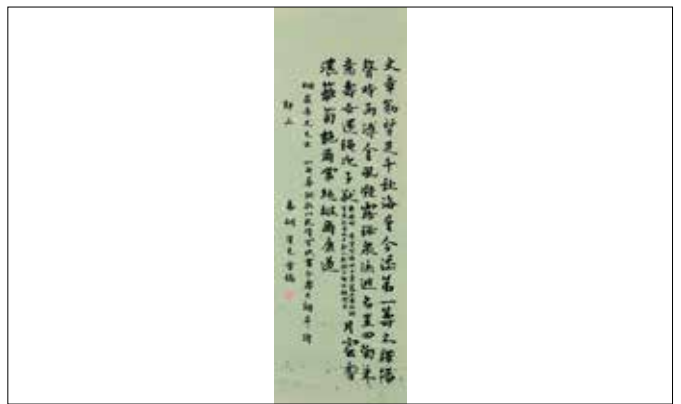
8059
謝稚柳花鳥
設色紙本 立軸
110×32cm 約 3.2 平尺
TWD:80,000
RMB:19,512
USD:2,731



8060
吳鎮(梅道人)竹陳方
仿梅道人竹
水墨絹本 / 水墨紙本 鏡片
33.5×49.5cm 約 1.5 平
尺 ; 88.5×34cm 約 2.7 平
尺
TWD:50,000
RMB:12,195
USD:1,707



8061
錢大鈞篆書
水墨紙本 立軸
67.5×24.3cm 約 1.5 平
尺
TWD:10,000
RMB:2,439
USD:341



8062
胡偉克乾隆宮紙 楷書
水墨紙本 立軸
89.5×30.5cm 約 2.5 平
尺
TWD:10,000
RMB:2,439
USD:341
乾隆宮紙，極為稀少。



8063
吳湖帆書法對聯
水墨紙本 立軸
112.5×26cm×2 幅 約
5.3 平尺
TWD:50,000~100,000
RMB:12,195~24,390
USD:1,707~3,413



8064
陳立夫福壽康寧
水墨紙本 鏡片
96×33cm 約 2.9 平尺
TWD:10,000
RMB:2,439
USD:341



8065
張群楷書
水墨紙本 立軸
75×34.5cm 約 2.3 平尺
TWD:10,000
RMB:2,439
USD:341



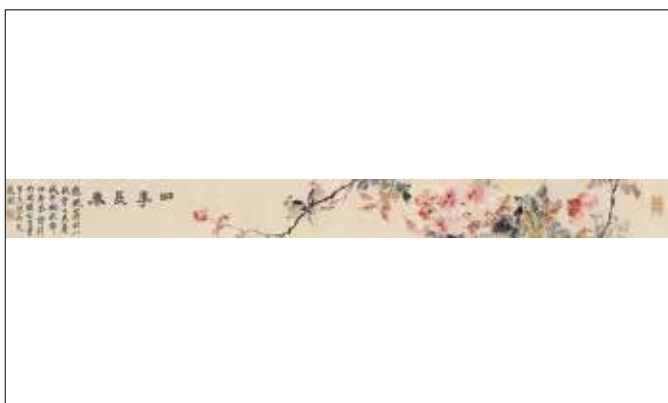
8066
蔣中正壽
水墨紙本 鏡片
64×41cm 約 2.4 平尺
TWD:10,000
RMB:2,439
USD:341



8067
談月色梅花
設色紙本 鏡片
104×40.5cm 約 3.8 平尺
TWD:30,000~50,000
RMB:7,317~12,195
USD:1,024~1,707



8068
何遂長生無極館圖
設色紙本 鏡片
34.7×114.7cm 約 3.6 平尺
TWD:10,000
RMB:2,439
USD:341



8069
邵幼軒四季長春
紙本 鏡框
8×93.3cm 約 0.7 平尺
TWD:50,000~80,000
RMB:12,195~19,512
USD:1,707~2,731
蔣中正上款



8070
孫科 / 居正祝壽
水墨紙本 冊頁
26.5×39.5cm×2 幅 約 1.9 平尺
TWD:10,000
RMB:2,439
USD:341



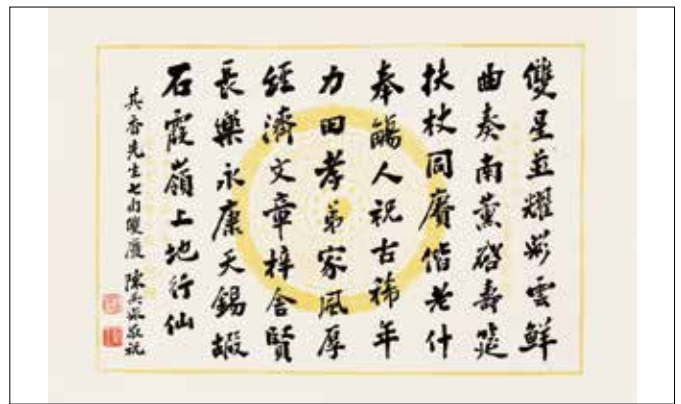
8071
吳鐵城 / 傅秉常祝壽
水墨紙本 冊頁
26.5×39.5cm×2幅約
1.9平尺
TWD:10,000
RMB:2,439
USD:341



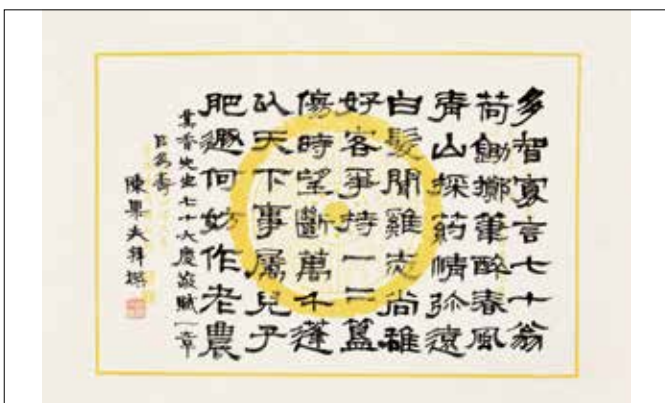
8072
高一涵 / 許世英祝壽
水墨紙本 鏡片
26.5×39.5cm×2幅約
1.9平尺
TWD:10,000
RMB:2,439
USD:341



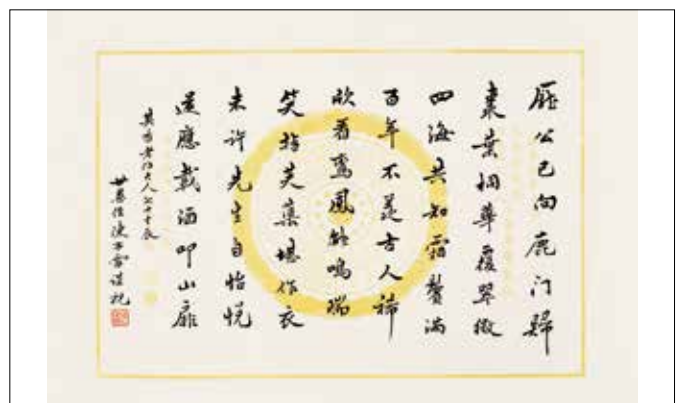
8073
張道藩 / 陳肇英祝壽
水墨紙本 冊頁
26.5×39.5cm×2幅約
1.9平尺
TWD:10,000
RMB:2,439
USD:341



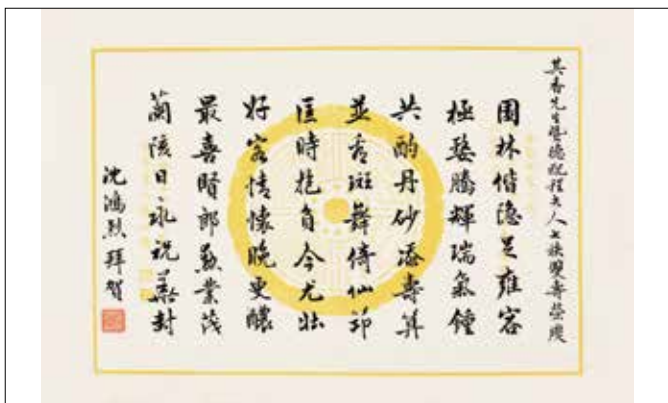
8074
陳其采祝壽
水墨紙本 冊頁
26.5×39.5cm 約 0.9 平尺
TWD:10,000
RMB:2,439
USD:341



8075
陳果夫祝壽
水墨紙本 冊頁
26.5×39.5cm 約 0.9 平尺
TWD:30,000
RMB:7,317
USD:1,024



8076
陳布雷祝壽
水墨紙本 冊頁
26.5×39.5cm 約 0.9 平尺
TWD:30,000
RMB:7,317
USD:1,024



8077

沈鴻烈祝壽

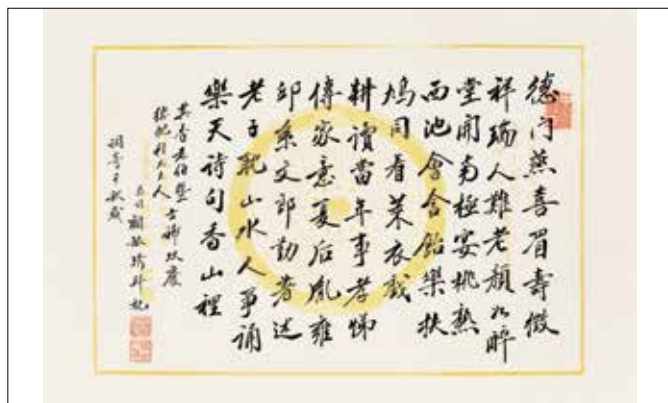
水墨紙本 冊頁

26.5×39.5cm 約 0.9 平方尺

TWD:10,000

RMB:2,439

USD:341



8078

顧毓琇祝壽

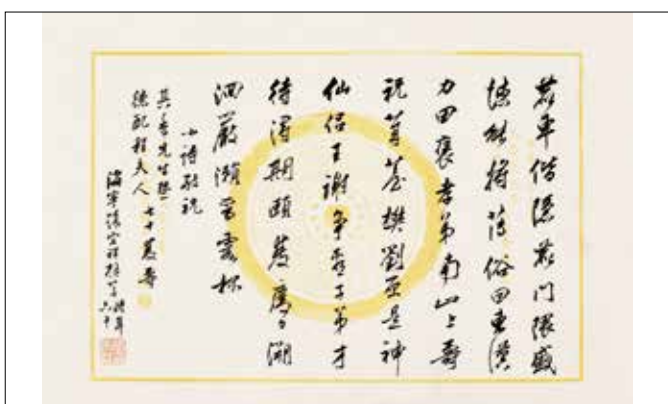
水墨紙本 冊頁

26.5×39.5cm 約 0.9 平方尺

TWD:30,000

RMB:7,317

USD:1,024



8079

張宗祥祝壽

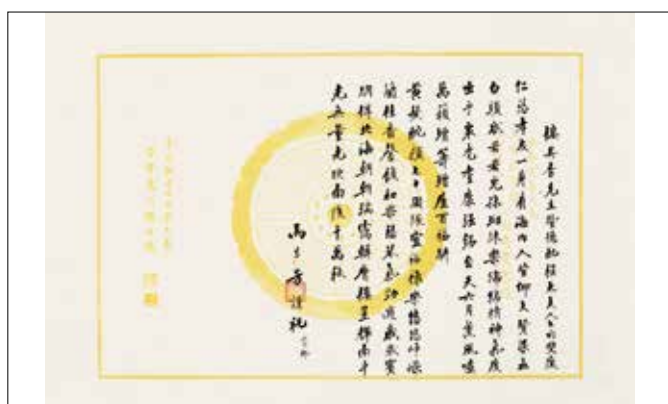
水墨紙本 冊頁

26.5×39.5cm 約 0.9 平方尺

TWD:30,000

RMB:7,317

USD:1,024



8080

馬步芳祝壽

水墨紙本 冊頁

26.5×39.5cm 約 0.9 平方尺

TWD:30,000

RMB:7,317

USD:1,024



8081

湯恩伯祝壽

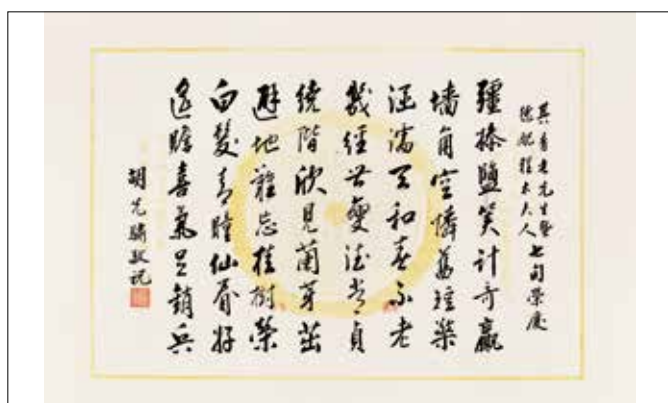
水墨紙本 冊頁

26.5×39.5cm 約 0.9 平方尺

TWD:30,000

RMB:7,317

USD:1,024



8082

胡先驥祝壽

水墨紙本 冊頁

26.5×39.5cm 約 0.9 平方尺

TWD:10,000

RMB:2,439

USD:341



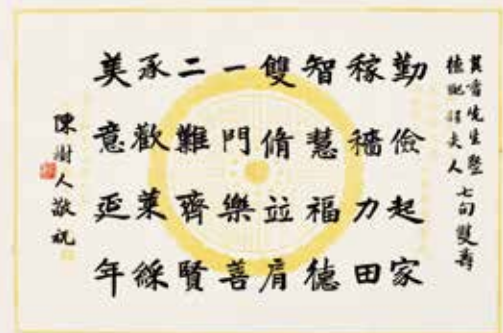
8083
劉成禹祝壽
 水墨紙本 冊頁
 26.5×39.5cm 約 0.9 平尺



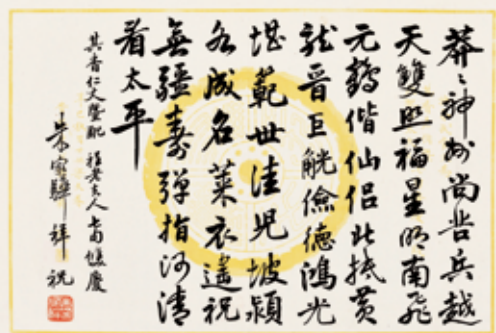
8084
何魯 / 鄭奠歐七句雙壽
 草書詩
 水墨紙本 冊頁
 26.5×39.5cm 約 0.9 平尺



8085
黃旭初祝壽
 水墨紙本 冊頁
 26.5×39.5cm 約 0.9 平尺



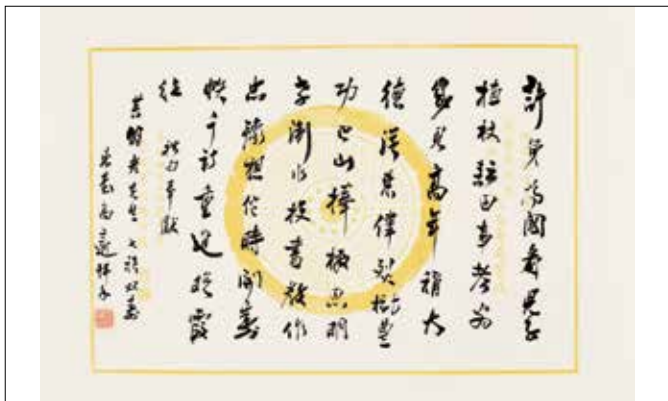
8086
陳樹人祝壽
 水墨紙本 冊頁
 26.5×39.5cm 約 0.9 平尺



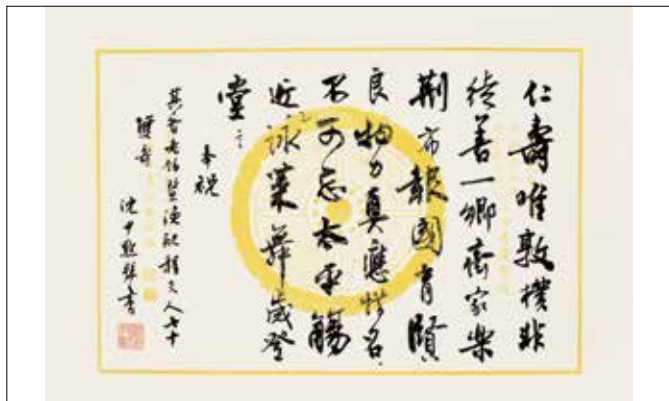
8087
朱家驊祝壽
 水墨紙本 冊頁
 26.5×39.5cm 約 0.9 平尺



8088
王寵惠祝壽
 水墨紙本 冊頁
 26.5×39.5cm 約 0.9 平尺



8089
高二適祝壽
 水墨紙本 冊頁
 26.5×39.5cm 約 0.9 平尺



8090
沈尹默祝壽
 水墨紙本 冊頁
 26.5×39.5cm 約 0.9 平尺



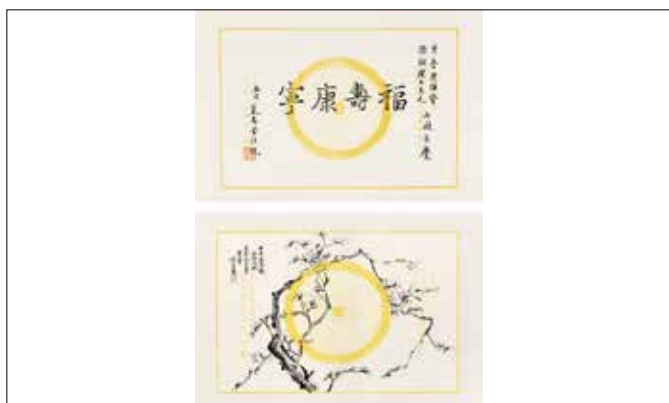
8091
于斌 / 雷震祝壽 二幀
 水墨紙本 冊頁
 26.5×39.5cm×2 幅 約 1.9 平尺



8092
錢泰 / 顧翊群祝壽
 水墨紙本 冊頁
 26.5×39.5cm×2 幅 約 1.9 平尺



8093
陳大齊 / 潘公展冊頁
 水墨紙本 鏡片
 26.5×39.5cm×2 幅 約 1.9 平尺



8094
焦易堂 / 景莘農福壽康寧 / 梅
 水墨紙本 冊頁
 26.5×39.5cm×2 幅 約 1.9 平尺



8101

溥儒楷書對聯

水墨紙本 鏡框

104×32cm×2 幅約 6 平尺

TWD:50,000~80,000

RMB:12,195~19,512

USD:1,707~2,731



8102

蕭海春山水冊 10 開

設色紙本 冊頁

34×49.5cm×10 幅約 15.1 平尺

TWD:50,000~80,000

RMB:12,195~19,512

USD:1,707~2,731



8103

宋玉麟長江三峽

設色紙本 立軸

69×34cm 約 2.1 平尺

TWD:30,000

RMB:7,317

USD:1,024



8104

鄭百重山水

設色紙本 鏡片

83×49cm 約 3.7 平尺

TWD:10,000

RMB:2,439

USD:341



8105

李碩卿一路發

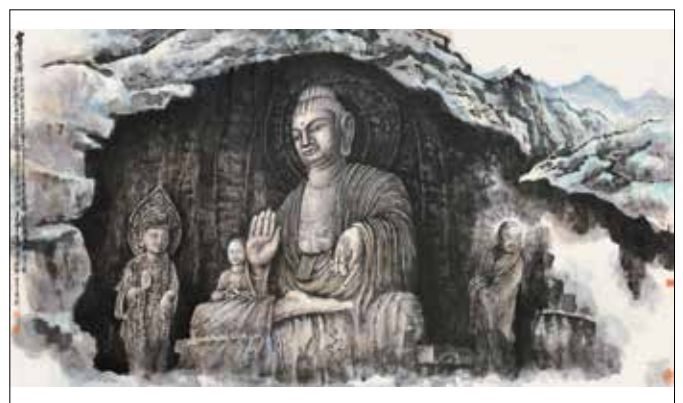
設色紙本 立軸

69×45cm 約 2.8 平尺

TWD:10,000

RMB:2,439

USD:341



8106

李碩卿佛

設色紙本 鏡片

95×178cm 約 15.2 平尺

TWD:25,000

RMB:6,098

USD:853



8107
清道人行書齊梁摩箋六
言聯
水墨紙本 立軸
128×22.5cm 约 2.6 平尺



8108
彭壽年山水
設色紙本 立軸
136×60cm 约 7.3 平尺

TWD:40,000~70,000
RMB:9,756~17,073
USD:1,365~2,389



8109
錢一海山水人物四條屏
設色紙本 立軸
135×33cm×4 幅 约 16
平尺

TWD:40,000~70,000
RMB:9,756~17,073
USD:1,365~2,389



8110
方楚雄三兔
設色紙本 鏡框
49×42cm 约 1.9 平尺

TWD:10,000
RMB:2,439
USD:341



8111
韓碩牧曲
設色紙本 立軸
41×55cm 约 2 平尺

TWD:10,000
RMB:2,439
USD:341



8112
黃秋園山水
紙本 立軸
49.5×45.5cm 约 2 平尺

TWD:30,000
RMB:7,317
USD:1,024



8113

黃秋園山水

設色紙本 立軸

69.5×45cm 約 2.8 平尺

TWD:30,000~50,000

RMB:7,317~12,195

USD:1,024~1,707



8114

方鄂秦松間

設色紙本 鏡片

68.5×68cm 約 4.2 平尺

TWD:10,000~18,000

RMB:2,439~4,390

USD:341~614

《方鄂秦畫集》P61



8115

方鄂秦風景

設色紙本 鏡片

68×68cm 約 4.2 平尺

TWD:10,000~18,000

RMB:2,439~4,390

USD:341~614



8116

方鄂秦靜靜

設色紙本 靜片

65.5×66cm 約 3.9 平尺

TWD:10,000~18,000

RMB:2,439~4,390

USD:341~614

《方鄂秦畫集》P65



8117

方鄂秦織網

設色紙本 鏡片

68×68.5cm 約 4.2 平尺

TWD:10,000~18,000

RMB:2,439~4,390

USD:341~614

《方鄂秦畫集》P80



8118

溥儒觀音

水墨紙本 鏡片

87×32cm 約 2.5 平尺

TWD:100,000~200,000

RMB:24,390~48,780

USD:3,413~6,827



8119

明代文殊菩薩像

設色絹本 立軸

153×77.5cm 約 10.7 平尺

TWD:10,000

RMB:2,439

USD:341



8120

明代觀音菩薩像

設色絹本 立軸

152×70cm 約 9.6 平尺

TWD:10,000

RMB:2,439

USD:341



8121

明代釋迦牟尼佛畫

設色絹本 立軸

152×70cm 約 9.6 平尺

TWD:10,000

RMB:2,439

USD:341



9001

《纂圖互註揚子法言》
十卷 1 函 3 冊。元末明
初刻本（西漢）揚雄撰、
（晉）李軌、（唐）柳宗
元、（宋）宋咸、吳秘、
司馬光注

TWD:60,000~1,500,000

RMB:14,634~365,854

USD:2,048~51,202

紙本 古籍

25×16cm×3



9002

《欽定古今圖書集成考
證》二十四卷 4 函 24
冊（清）龍繼棟撰

紙本 古籍

28.5×18cm×24

TWD:150,000~300,000

RMB:36,585~73,171

USD:5,120~10,240



9003

《御撰資治通鑑綱目三
編二十卷》一函四冊張
庭玉奉敕恭編乾隆 11 年
武英殿本

紙本 古籍

27×16.5cm×4

TWD:700,000

RMB:170,732

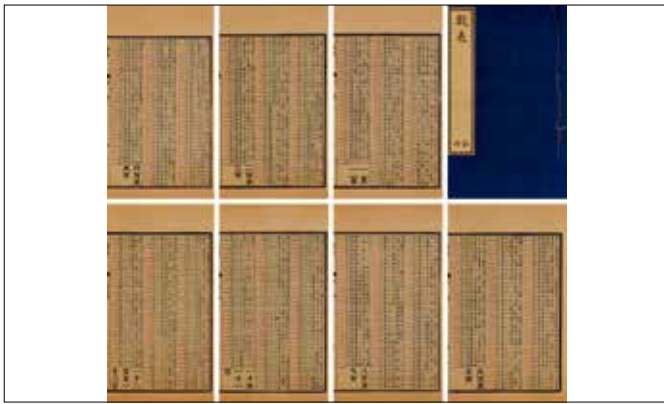
USD:23,894



9004
 《周易本義》一函二冊
 清康熙五十三年內府仿
 宋咸淳吳革刻本
 紙本 古籍
 35.7×20.7cm×2



9005
 《江南行宮及名勝圖》
 二冊清乾隆嘉慶間刻本
 紙本 古籍
 28.2×17.7cm×2



9006
 《數表》一套一函一冊
 清康熙 61 年內府朱墨
 套印
 紙本 古籍
 19×12cm



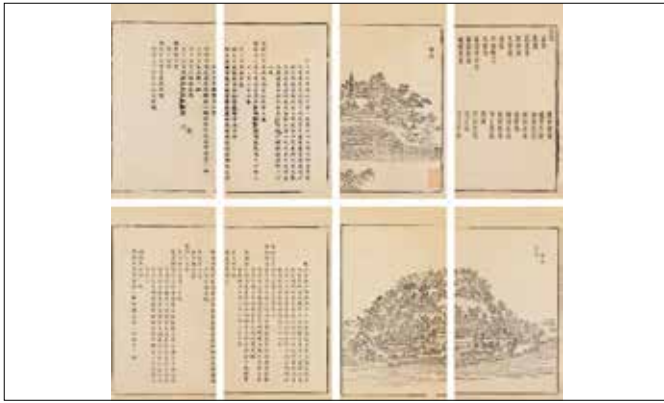
9007
 《雲谷雜紀》一函四冊
 (宋)張溟撰
 紙本 古籍
 27×16.8cm×4



9008
 《墨子七十一篇》1 函
 2 冊清宋墨翟撰王闓運
 注衡陽蕭鶴祥校刊
 紙本 古籍
 26.5×16cm×2



9009
 《鬱華閣遺集》1 函 2
 冊光緒壬寅 (28) 年朱印
 本、光緒 31 年墨印本
 各一
 紙本 古籍
 29.5×17.5cm×2
 焦陽舊藏



9010
 《江南行宮及名勝圖》
 一冊清乾隆嘉慶間刻本
 紙本 古籍
 29.6×18cm

TWD:20,000~80,000
 RMB:4,878~19,512
 USD:683~2,731



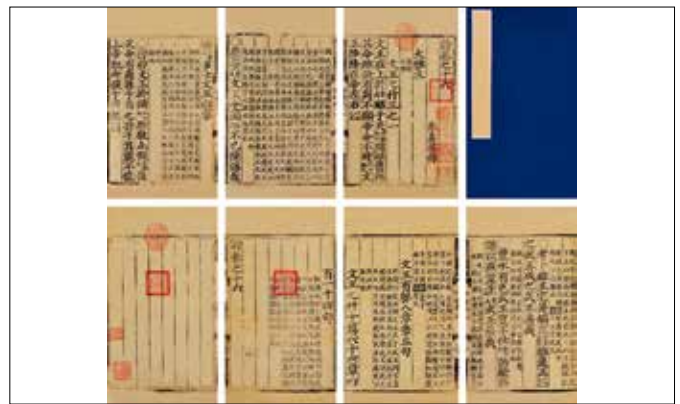
9011
 《欽定古今圖書集成》
 康熙 45 年 陳夢雷編撰
 蔣廷錫校訂
 紙本 古籍
 28×18cm

TWD:30,000~50,000
 RMB:7,317~12,195
 USD:1,024~1,707



9012
 《康熙字典》6 函 40
 冊 (清) 張玉書等奉敕
 編
 紙本 古籍
 18.5×11.3cm×40

TWD:10,000
 RMB:2,439
 USD:341



9013
 《詩集傳》單冊明
 紙本 古籍
 34×20cm

TWD:50,000~70,000
 RMB:12,195~17,073
 USD:1,707~2,389



9014
 《列子盧重元注八卷》
 1 函 4 冊 (戰國) 列子
 撰, (唐) 盧重元注
 紙本 古籍
 18.5×27.5cm×4

TWD:20,000~40,000
 RMB:4,878~9,756
 USD:683~1,365



9015
 《漢簡筆記》一函三冊
 郭忠恕撰
 紙本 古籍
 30.6×18.8cm×3

TWD:20,000~30,000
 RMB:4,878~7,317
 USD:683~1,024



9016
 《晉省德源式記票號票
 結算清單手札》精裝一
 冊同志九年
 紙本 手札
 33×17.7cm

TWD:30,000~60,000
 RMB:7,317~14,634
 USD:1,024~2,048



9017
 《光緒盛京將軍發回山
 東特用道彭英甲紅紙回
 稟含官封套》光緒 31 年
 紙 信札

TWD:15,000~60,000
 RMB:3,659~14,634
 USD:512~2,048



9018
 《光緒盛京將軍發山東
 巡撫官封套含札文》光
 緒 31 年
 紙 信札

TWD:15,000~60,000
 RMB:3,659~14,634
 USD:512~2,048



9019
 《五臺山護戒牒》精裝
 一幅光緒間
 紙 立軸
 12.2×64.3cm

TWD:20,000~50,000
 RMB:4,878~12,195
 USD:683~1,707

