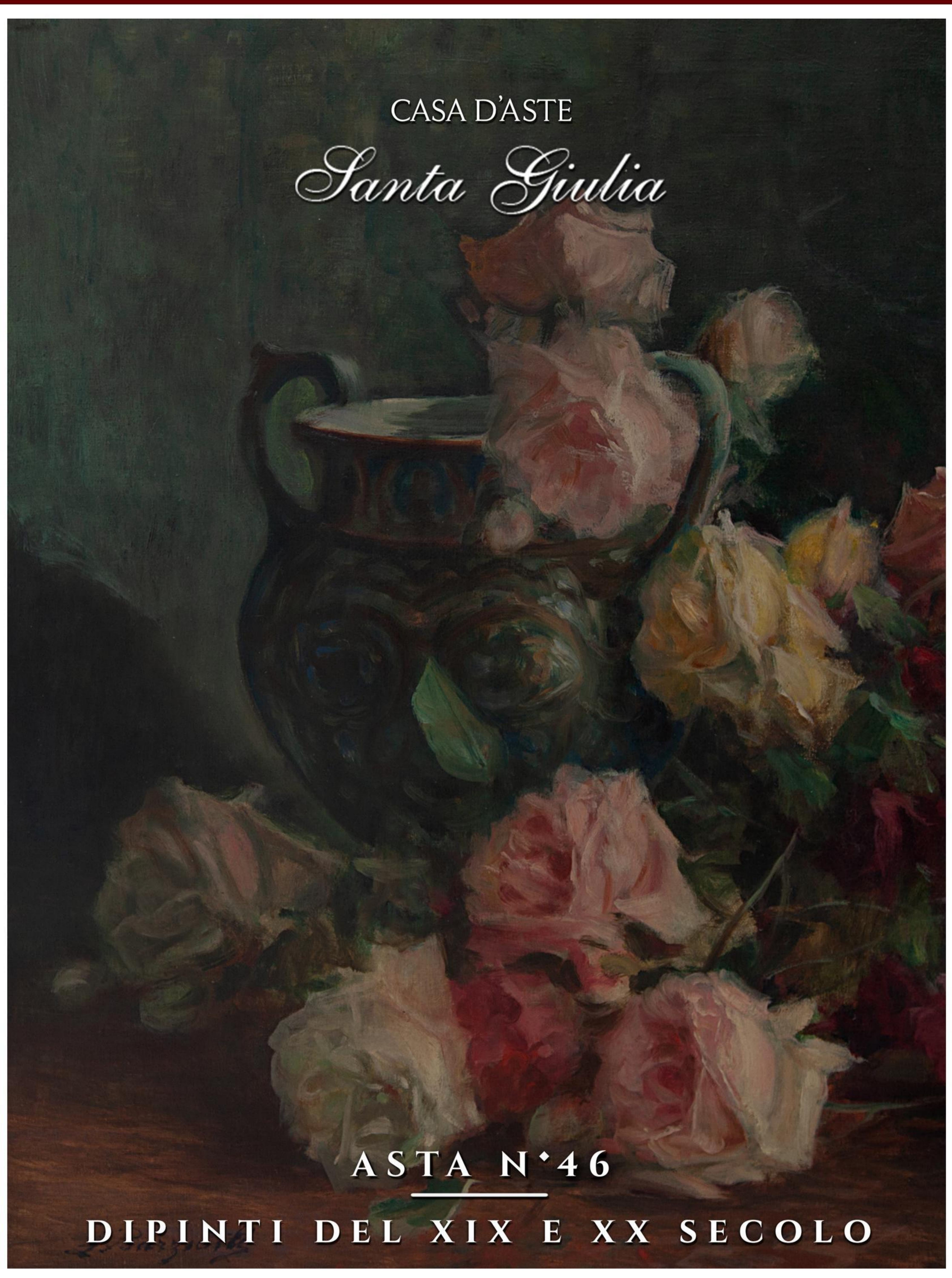




CASA D'ASTE

*Santa Giulia*



ASTA N°46

DIPINTI DEL XIX E XX SECOLO

***CASA D'ASTE SANTA GIULIA***

Brescia, 27 Aprile 2024

40 Lotti



Lotto 1

## **LICINIO BARZANTI**

(Forlì 1857 - Como 1944)

---

### *Natura morta con fiori*

Olio su tela cm 70x100

Firmato in basso a sinistra L.Barzanti



Lotto 2

***RICCARDO POLLASTRINI***

(Roma 1883 - 1956)

---

*Marina a Sanremo*

Olio su tavola cm 29x48,5

Firmato in basso a sinistra R.Pollastrini



Lotto 3

***CARLO PASSIGLI***

(Firenze 1881 - 1953)

---

*Primavera*

Olio su tavola cm 25,5x37

Firmato in basso a destra C.Passigli



Lotto 4

## ***FERRUCCIO RONTINI***

*(Firenze 1893 - Livorno 1964)*

---

*Per il sentiero*

Olio su tavola cm 26x42

Firmato in basso a destra F.Rontini



Lotto 5

## *FERRUCCIO RONTINI*

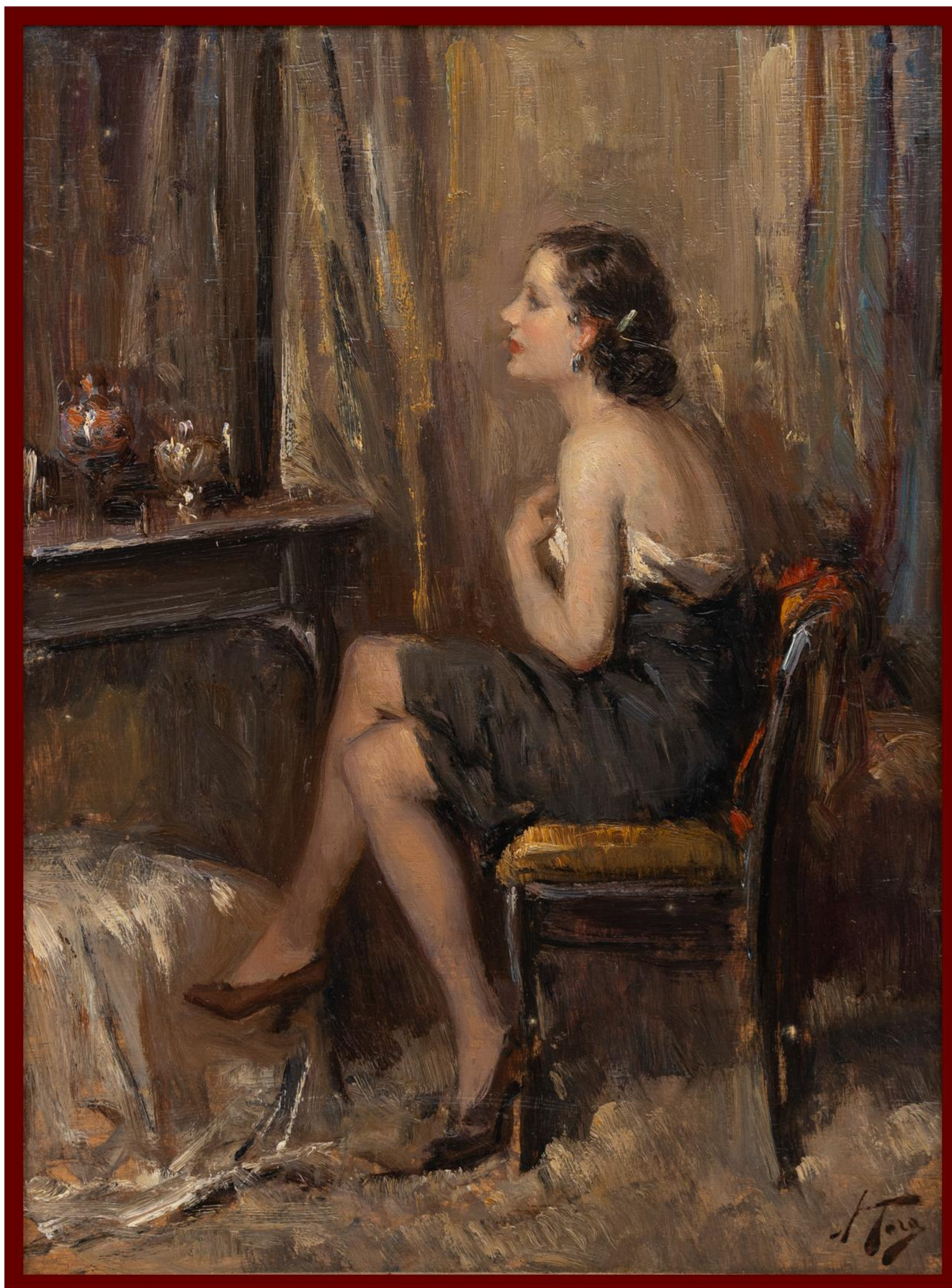
(Firenze 1893 - Livorno 1964)

---

### *Conigli*

Olio su tavola cm 27x40

Firmato in basso a destra F.Rontini



Lotto 6

## *ATTILIO TORO*

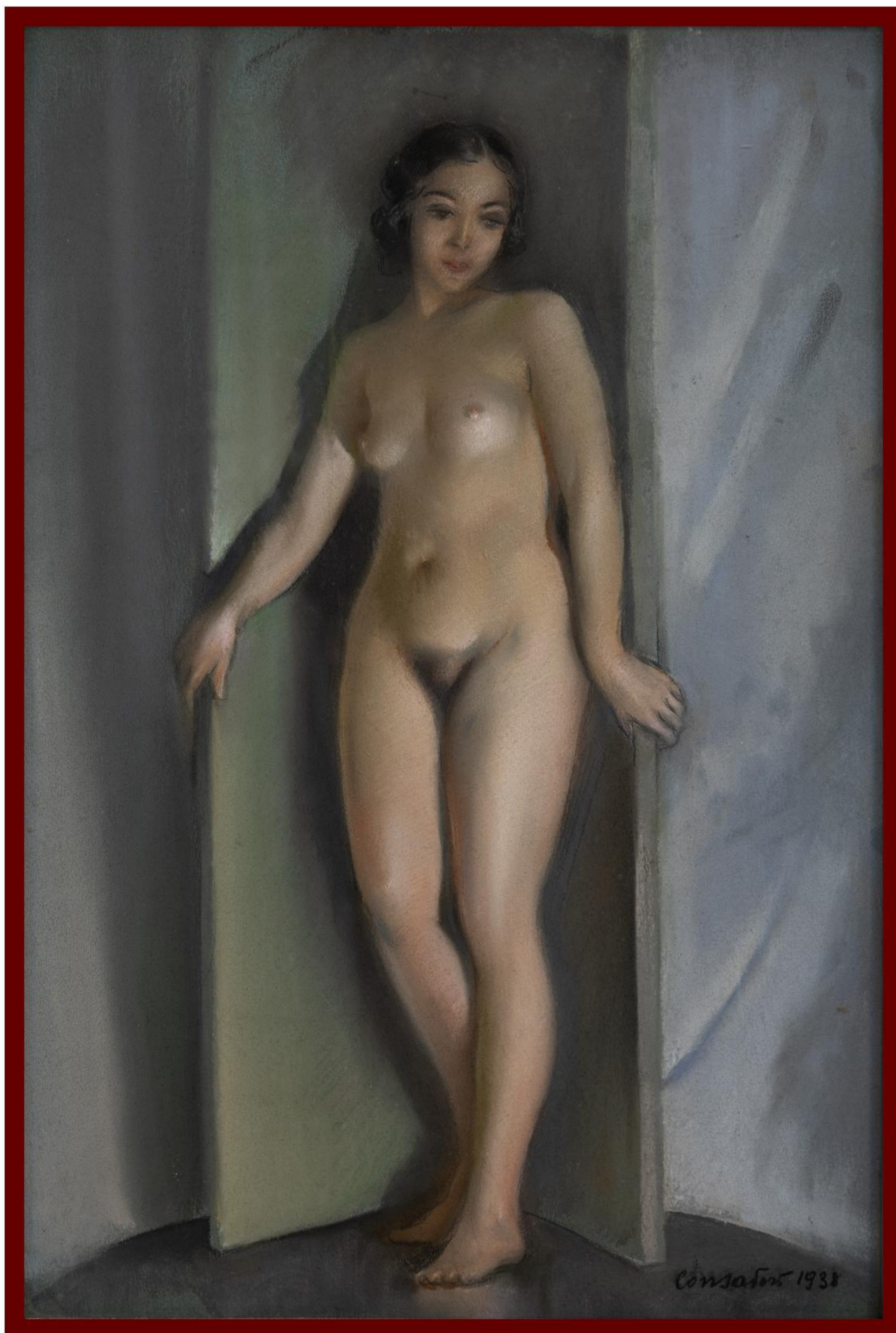
(Napoli 1892 - 1982)

---

### *Allo specchio*

Olio su tavola cm 40x29,5

Firmato in basso a destra A.Toro



Lotto 7

## ***SILVIO CONSADORI***

*(Brescia 1909 - Burano (VE) 1994)*

---

### *Nudo femminile*

Pastello su carta cm 47x31

Firmato in basso a destra Consadori





Lotto 8

## ***EUGENIO ZAMPIGHI***

(Modena 1859 - Maranello 1944)

---

### *Menestrella*

Acquarello su carta cm 50x34

Firmato in basso a sinistra E.Zampighi



Lotto 9

***CARLO STRATTA***

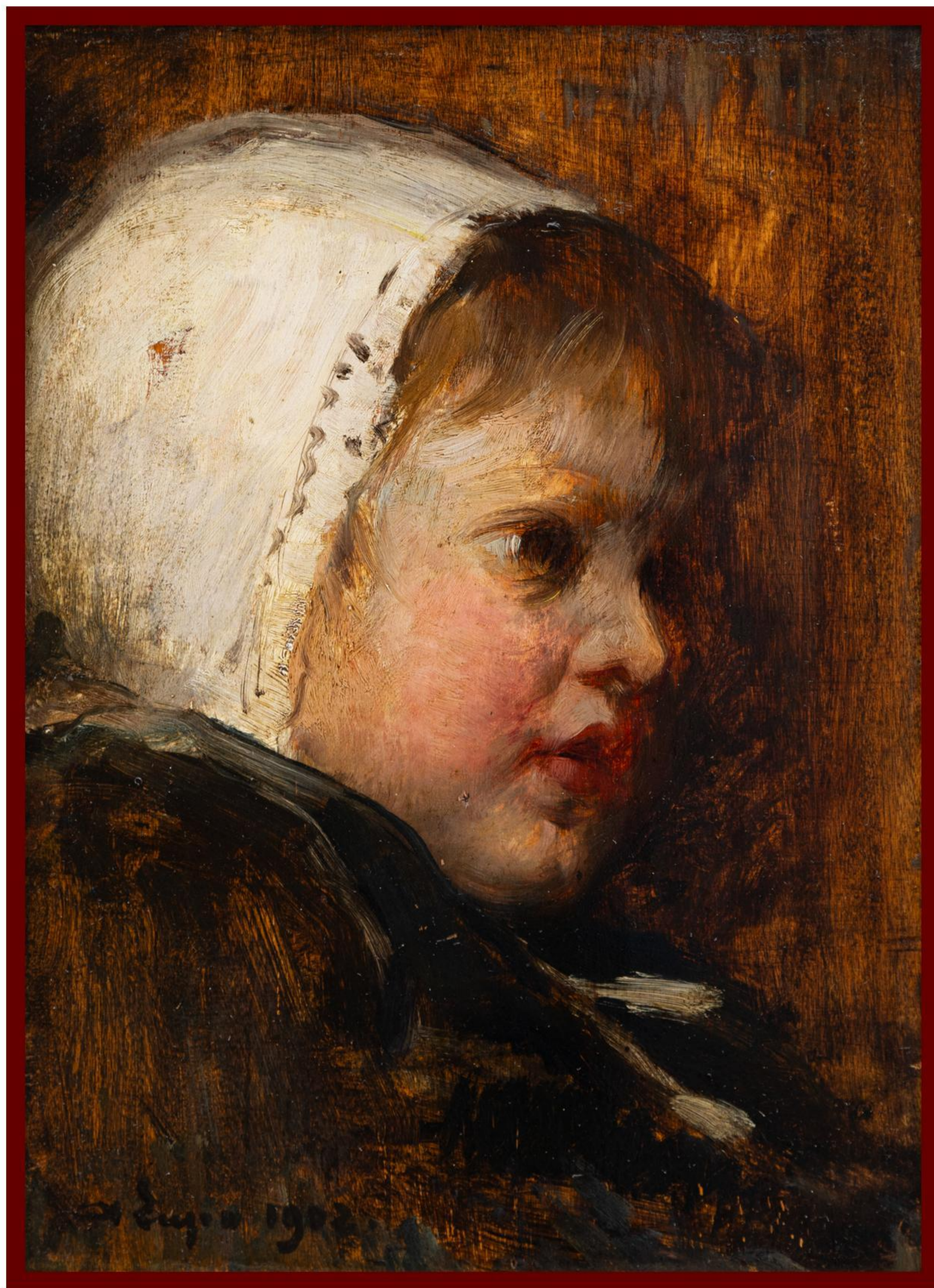
(Torino 1852 - 1936)

---

*Giovinezza*

Acquarello su carta cm 29x19

Firmato in basso a destra C.Stratta



Lotto 10

**ALESSANDRO LUPO**

(Torino 1876 - 1953)

---

*Carolina*

Olio su tavola cm 32x23

Firmato in basso a sinistra A.Lupo datato 1902



Lotto 11

***MANOLO RUIZ PIPO***

*(Spagna 1929 - 1999)*

---

*Portrait of a young girl*

Olio su tela cm 35x27,5

Firmato in basso a sinistra Pipo



Lotto 12

**NICOLA ARDUINO**

(Grugliasco (To) 1887 - Torino 1974)

---

*Portofino, La Calata 1921*

Olio su tavola cm 34x44

Firmato in basso a sinistra N.Arduino



Lotto 13

## *PAOLO ALBERTO MARCHINI*

(Torino 1929 - 1977)

---

### *Case sul Sesia*

Olio su masonite cm 49,5x39,5

Firmato in basso a destra P. Marchini



Lotto 14

## ***ORESTE ALBERTINI***

*(Torre del Mangano (PV) 1887 - Besano (VA) 1953)*

---

### *Alberi fioriti 1921*

Olio su cartone cm 42x43,5

Firmato in basso a destra O. Albertini



Lotto 15

## *MARIO MORETTI FOGGIA*

*(Mantova 1888 - Pecetto di Macugnaga (VB) 1954)*

---

### *Rustico montano*

Olio su tavola cm 40x34,5

Firmato in basso a destra Foggia





Lotto 16

## ***ERCOLE GARAVAGLIA***

*(Attivo in Lombardia tra XIX e XX secolo)*

---

### *Lago di Lecco*

Olio su tavola cm 29x36,5

Firmato in basso a destra Ercole Garavaglia



Lotto 17

***PAOLO PUNZO***

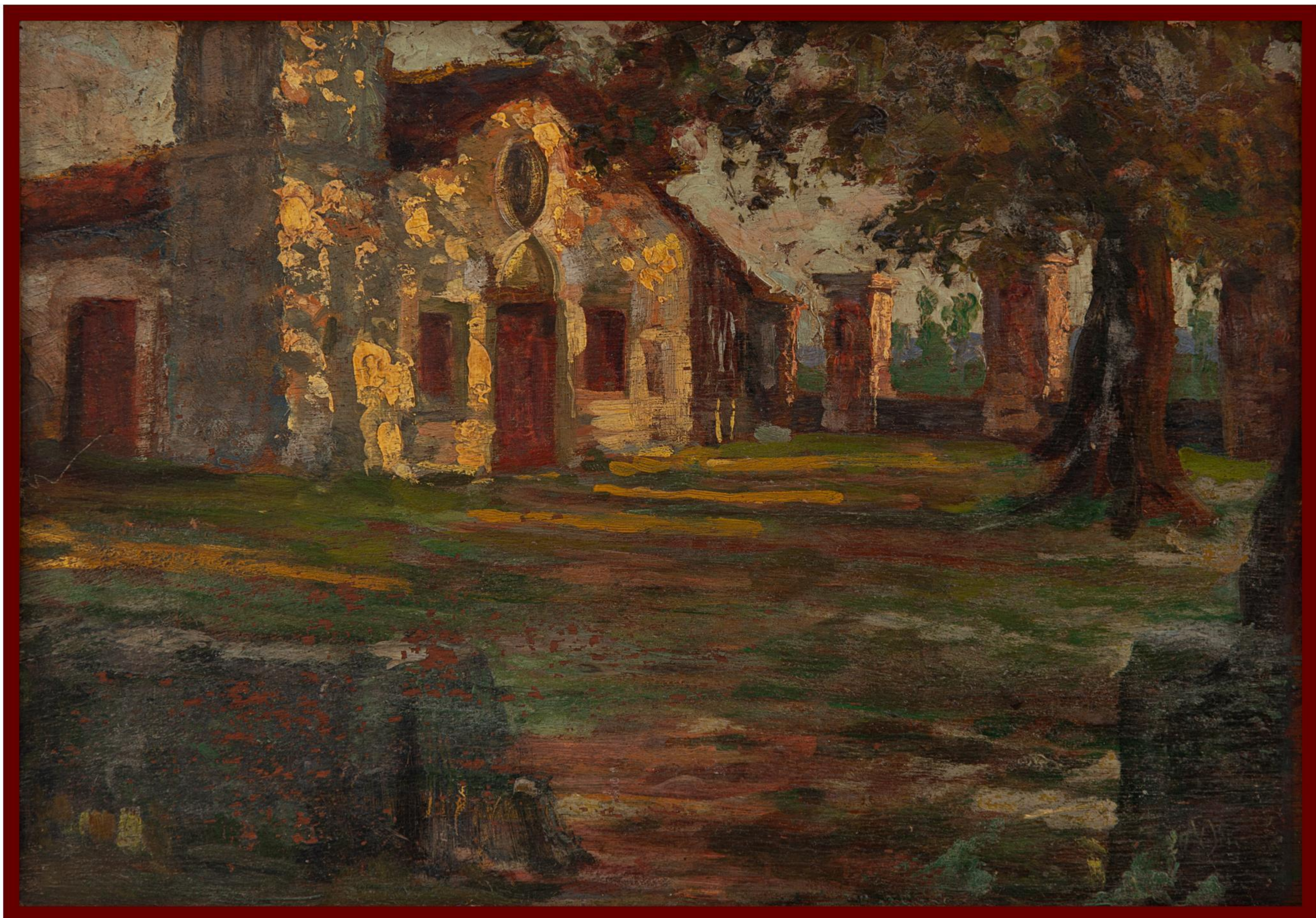
*(Ponteranica (BG) 1906 - Bergamo 1979)*

---

*Laghetto Alpino*

Olio su tela cm 30x40

Firmato in basso a sinistra P.Punzo



Lotto 18

***ACHILLE JEMOLI***

*(Lecco 1878 - Milano 1960)*

---

*Chiesa Lombarda*

Olio su tavola cm 34x46,5

Firmato e datato sul retro



Lotto 19

***EMANUELE BRUGNOLI***

(Bologna 1859 - Venezia 1944)

---

*La colonna di San Marco a Venezia*

Acquarello su carta cm 36x48

Firmato in basso a sinistra Brugnoli



Lotto 20

## ***EUGENIO BONIVENTO***

(Chioggia 1880 - Milano 1956)

---

### *Canal Grande a Venezia*

Olio su tela cm 50x70

Firmato in basso a destra E.Zeno



Lotto 21

**LUIGI PAGAN**

(Chioggia 1907 - 1990)

---

*Pescatori in Laguna*

Olio su tela cm 50x70

Firmato in basso a sinistra L.Pagan



Lotto 22

***ERMA ZAGO***

(Bovolone VR 1880 - Milano 1942)

---

*In gondola a Venezia*

Olio su tavola cm 19x26

Firmato in basso a destra E.Zago



Lotto 23

***ERMA ZAGO***

(Bovolone VR 1880 - Milano 1942)

---

*Gondole a Venezia*

Olio su tavola cm 18,5x25,5

Firmato in basso a destra E.Zago





Lotto 24

## **GIUSEPPE MENATO**

(Bovolone (VR) 1874 - Verona 1962)

---

### *Scorcio di Venezia*

Olio su cartone cm 25x34

Firmato in basso a destra G.Menato



Lotto 25

## **ZACCARIA DAL BO**

(Venezia 1872 - 1935)

---

*Venezia*

Olio su cartone cm 35x47

Firmato in basso a sinistra Z. Dal Bo



Lotto 26

***COSIMO PRIVATO***

(Venezia 1899 - 1971)

---

*Gioco di fanciulli*

Olio su masonite cm 80x80

Firmato in basso a destra C.Privato



Lotto 27

***ALBERTO PROSDOCIMI***

(Venezia 1852 - 1925)

---

*Framonto sulla Laguna*

Acquerello su carta cm 40x70

Firmato in basso a sinistra A.Prodocimi



Lotto 28

## **VITTORE ZANETTI ZILLA**

(Venezia 1864 - Milano 1946)

---

### *Cervia 1936*

Acquarello su carta cm 38,5x30,5

Firmato in basso a destra Zanetti Zilla



Lotto 29

**RODOLFO PAOLETTI**

(Venezia 1866 - 1930)

---

*Ai piedi delle Dolomiti*

Olio su cartone cm 30x40

Firmato in basso a destra Paoletti



Lotto 30

**MARCELLO VIANELLO**

(Verona 1909 - 1985)

---

*Campagna veneta*

Olio su cartone cm 28x43

Firmato in basso a destra M.Vianello



Lotto 31

## *MARCELLO VIANELLO*

(Verona 1909 - 1985)

---

### *Chioggia*

Olio su cartone cm 26,5x18

Firmato in basso a destra M.Vianello





Lotto 32

## ***ORESTE PALTRINIERI***

*(Verona 1873 - Viareggio (LU) 1966)*

---

*Giardino fiorito*

Olio su cartone cm 30x23,5

Firmato in basso a sinistra Paltrinieri



Lotto 33

## ***ORESTE PALTRINIERI***

(Verona 1873 - Viareggio (LU) 1966)

---

### *Mattino a Chiesa in Valmalenco*

Olio su cartone cm 40x30

Firmato in basso a destra Paltrinieri



Lotto 34

## ***ORESTE PALTRINIERI***

*(Verona 1873 - Viareggio (LU) 1966)*

---

### *Canale a Viareggio*

Olio su tavola cm 26x49

Firmato in basso a destra Paltrinieri



Lotto 35

## *MILLO BORTOLUZZI*

(Treviso 1868 - Dolo 1933)

---

### *La dogana a Venezia*

Olio su tavola cm 37x38

Firmato in basso a sinistra Millo Bortoluzzi



Lotto 36

## *MILLO BORTOLUZZI*

(Treviso 1868 - Dolo 1933)

---

### *Cane da caccia*

Olio su cartone cm 38x38

Firmato in basso a sinistra Bortoluzzi



Lotto 37

## ***PIETRO FRAGIACOMO***

*(Trieste 1856 - Venezia 1922)*

---

*Paesaggio*

Olio su cartone cm 35x48

Firmato in basso a destra P.Fragiacomo



Lotto 38

***ARNALDO NUSSI***

*(Cividale del Friuli (UD) 1902 - 1977)*

---

*Paesaggio a Poffabro (Pordenone)*

Olio su tavola cm 35x50

Firmato in basso a destra A.Nussi



Lotto 39

## ***ADRIANO SPILIMBERGO***

*(Buenos Aires 1908 - Spilimbergo 1975)*

---

### *Al Famigi a Londra*

Olio su tela cm 50x60

Firmato in basso a sinistra A.Spilimbergo





Lotto 40

***FRANCESCO LONDONIO***

*(Milano 1723 - 1783)*

---

*La mucca*

Olio su cartone cm 33x24,5